

DE KWALITEIT VAN DE KWALITATIEVE BEOORDELING

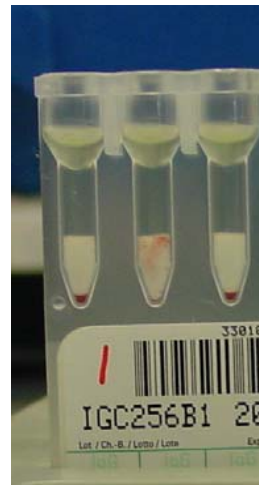


~~BLOEDGROUPELEKTOLOGIE~~

ERYTROCYTENSEROLOGIE

Erythrocytenserologie

- Geen (goede) kwantitatieve maat
- Buisjestechnieken (klontjes kijken) in meeste laboratoria vervangen door kolomtechnieken icm automaat



Erythrocytenserologie: welke factoren zijn belangrijk/zeggen iets over kwaliteit?

- Aantallen bepalingen? Hoeveel?
- Aanstelling/diensten/vaardigheid/expertise
- Normale setting of spoedeisende omstandigheden
- Rondzendingen (intern of extern)



Erythrocytenserologie: de rol van externe rondzendingen

- Externe rondzendingen: systematische, objectieve beoordeling analyseresultaten
- Diverse externe rondzendingen beschikbaar
- SKML erythrocytenserologie kent 3 verschillende rondzendingen (elk 3 maal/jaar)
 - Basis: ABO, RhD, screening en kruisproef
 - Zwangeren: ABO, RhD, screening
 - Uitgebreid: antistof-identificatie

Rondzendingen erythrocyten serologie

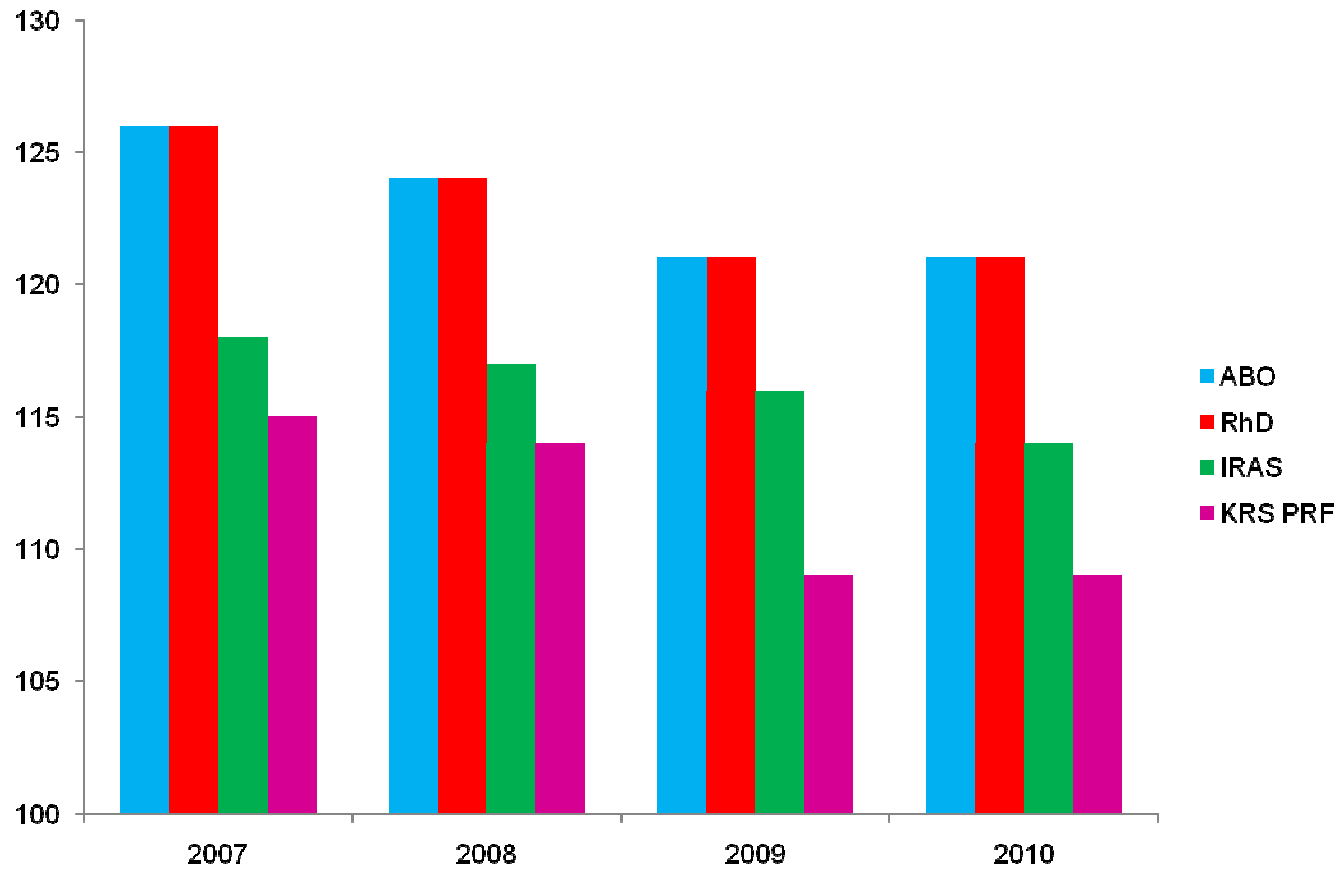
- Vooronderzoek rondzendingen uitgevoerd door
 - Basis/Zwangeren: Sanquin ZO/UMC Nijmegen
 - Basis: 2 patientmonsters en 2 donoren
 - Zwangeren: 2 patientmonsters en 1 navelstrengmonster
 - Uitgebreid: Sanquin Amsterdam, BIBO, UMC Nijmegen
 - 3 sera

Rondzending: welke informatie uit de resultaten?

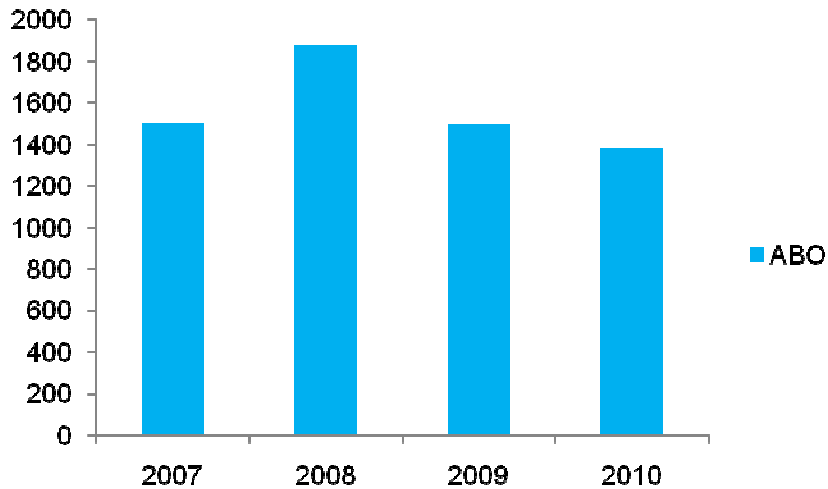
- Basis: ruim 120 deelnemende instellingen
- Zwangeren: ruim 90 deelnemende instellingen
- Uitgebreid: ongeveer 70 deelnemende instellingen
- Niet alle deelnemers rapporteren alle onderdelen van de rondzendingen

SKML rondzending bloedgroepen serologie basis

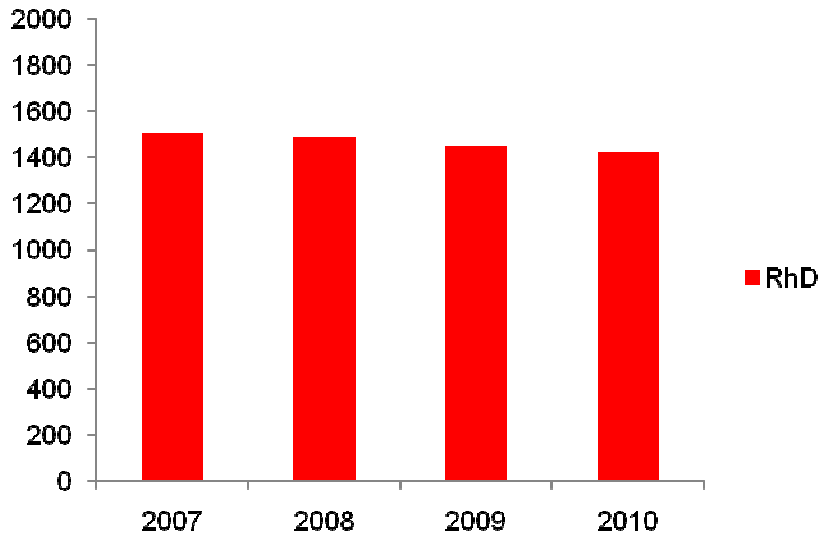
deelnemers



Rondzending basis 2007 t/m 2010

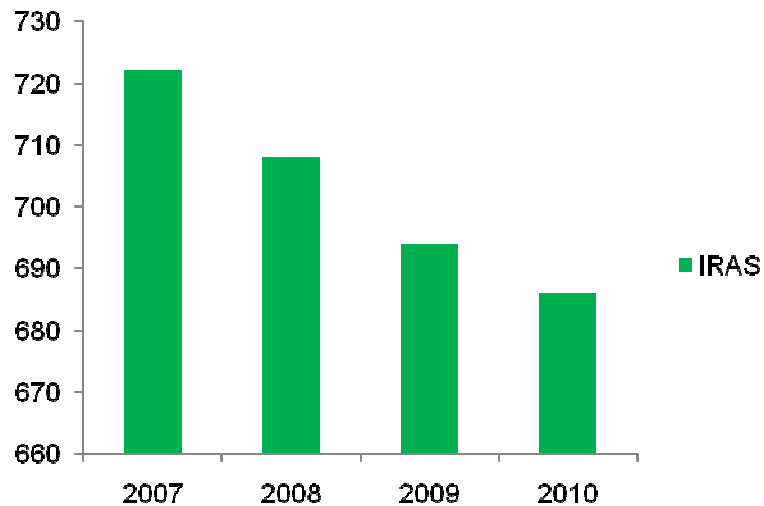


ABO:
 6253 bepalingen
 Daarvan 8 'foutief' (0,1%)



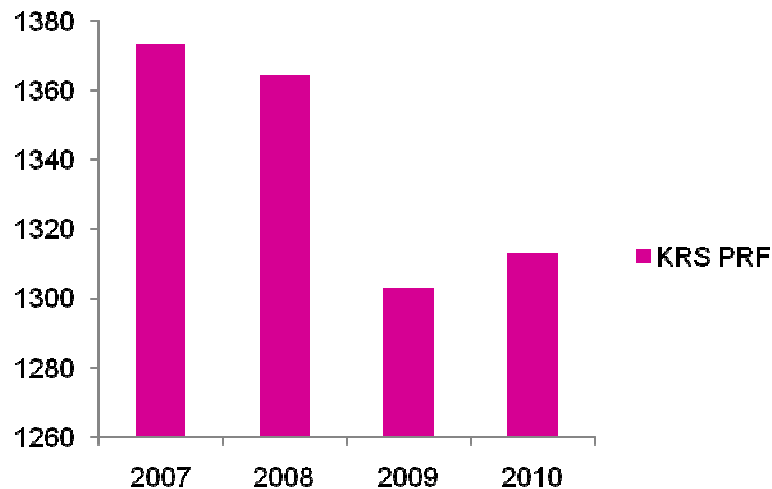
RhD:
 5854 bepalingen
 Daarvan 19 'foutief' (0,3%);
 4 potentieel risico

Rondzending Basis 2007 t/m 2010



IRAS:

2810 resultaten
 Daarvan 20 foutief (0,7%);
 9 potentieel risico



KRS PRF:

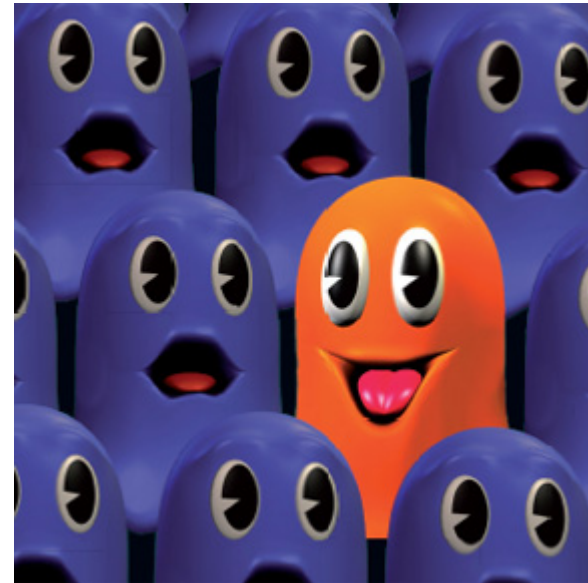
5353 resultaten
 Daarvan 148 foutief (2,8%);
 25 potentieel risico

Externe rondzendingen: de praktijk



Rondzendingen

- afwijkende procedure
- Subjectief
- Fout gevoelig(er)?
- Momentopname



Rondzendingen

- Méér dan alleen een resultaat van een bepaling
- Procedure kent veel handmatige acties zowel mbt uitvoering als resultaat verwerking
- Analyse van foutieve rapportages: meestal toe te schrijven aan verwisselingen/foutieve resultaat invoer

Aantal deelnemers varieert per bepaling: reden??

Resultaten Bestand Help

Qbas

Bepaling	Patiënt 1		Patiënt 2		Donor 1		Donor 2	
	Reactie	MF	Reactie	MF	Reactie	MF	Reactie	MF
Erythrocyten								
Anti-A	-	Niet	++++	Niet	-	Niet	-	Niet
Anti-B	-	Niet	-	Niet	-	Niet	-	Niet
A-testerythrocyten	++++		-					
B-testerythrocyten	++++		+++					
Anti D								
ABDcontrA1B (test)	++++	Niet	++++	Niet	-	Niet	++++	Niet
ABDcontrA1B (contr.)	-		-		-		-	
Interpretatie								
Bloedgroep ABO	O		A		O		O	
Rhesus-D	Dpos		Dpos		Dneg		Dpos	
Screening								
Biovue LISS ind. antiglobuline	++		++					
Antistoffen aanwezig	Pos		Pos					

Resultaten Opmerkingen

start | 3 M... | 2 I... | Mijn... | 3 M... | Micro... | Reke... | Qbas... | NL | 9:52

Rondzendingen erythrocytenserologie

- Veel “handwerk”, wijkt af van routine (geautomatiseerd)
- Monster anders behandeld dan routine monster?
- Resultaat verwerking Qbase lastig/foutgevoelig

Rondzendingen erythrocytenserologie: verbeterpunten

- “mystery sample”
- Barcode etiketten tbv bloedgroep automa(a)t(en)
- Qbase resultaat invoer wijzigen/aanpassen
- Ivm wijziging PSIE c-typing toevoegen aan rondzending zwangeren