

PT/INR rondzending anno 2017

Cisca Hudig

Sectie stolling SKML

Klinisch chemicus LabWest

Inhoud

- Historie
- Ervaring met rondzending 2015 en 2016
- Resultaten van begin 2017
- Discussie/vragen

Historie

- Sectie Stolling verzorgt sinds '80 eQC stolling
- FNT PT-INR rondzending verzorgd door RELAC
- 2014 besluit FNT geen eigen rondzendingen meer te verzorgen
- Vanaf 2015 verzorgt sectie stolling PT orale antistolling

Waarom PT orale antistolling?

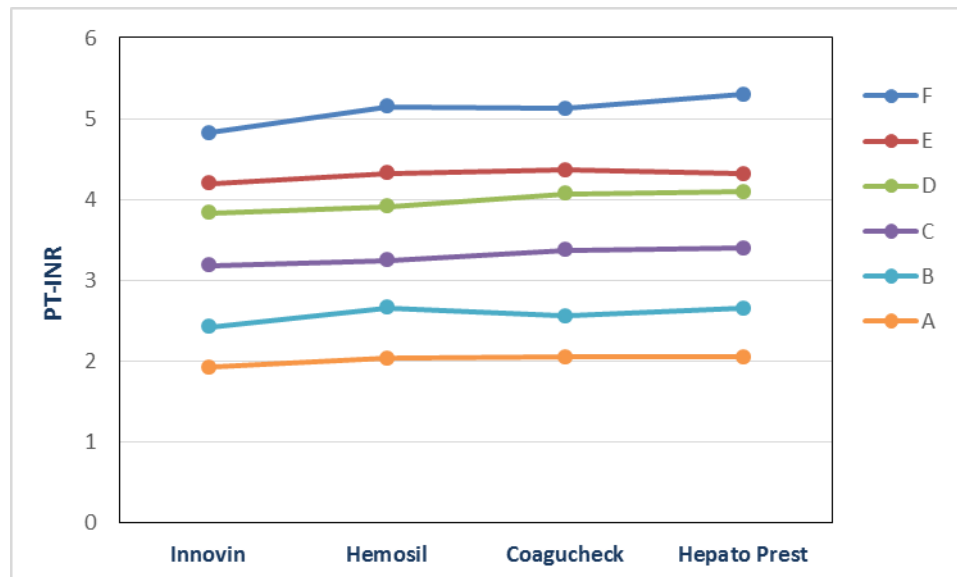
- Plasma monsters bestaande STOLLING hebben een andere samenstelling;
 - Coumarine behandelde patiënten
 - Normale plasma pool
 - Artificieel lage fibrinogeen, AT, FVIII
- Andere deelnemers;
 - zelfstandige TD
 - POCT meters

Deelnemers PT-INR

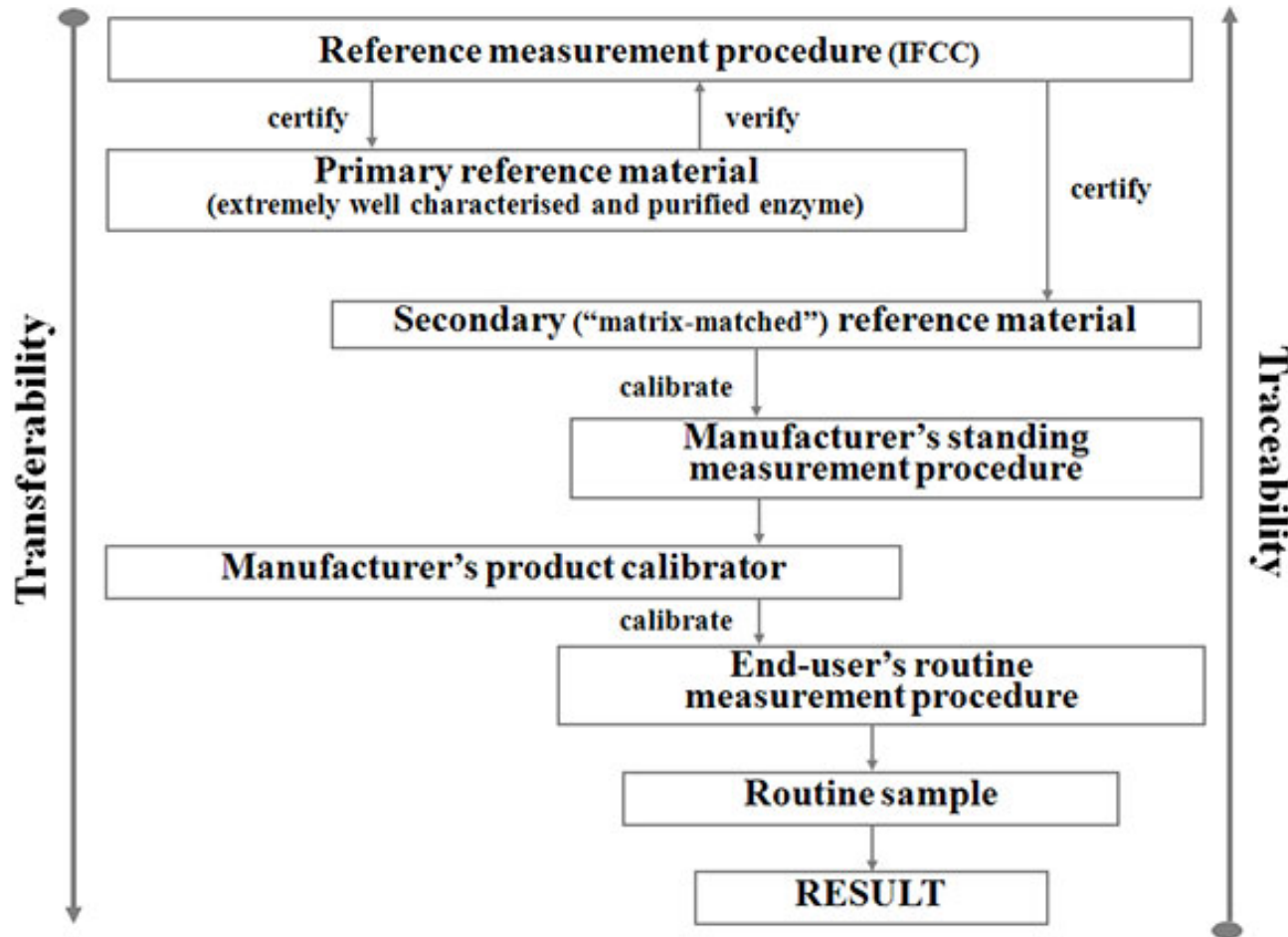
- PT-orale stolling rondzending
 - 160 inzenders
 - Ca 100 POCT
 - Ca 60 analyzers
 - ca 35 Innovin
 - ca 12 Hepato Prest
 - ca 7 Hemosil
 - Rest Tromborel en Neoplastin
- Stolling rondzending INR
 - 155 inzenders
 - Ca 75 Innovin
 - Ca 40 Hepato Prest
 - Ca 30 Hemosil
 - Rest Tromborel en Neoplastin

Ervaringen 2015

- Sommige methodegroepen te klein
- PT-INR is toch een gestandaardiseerde test?
- Score op ALTM mogelijk



Metrologische traceerbaarheid



Waar staan we bij PT- INR?

- Systeem van ISI en MNPT

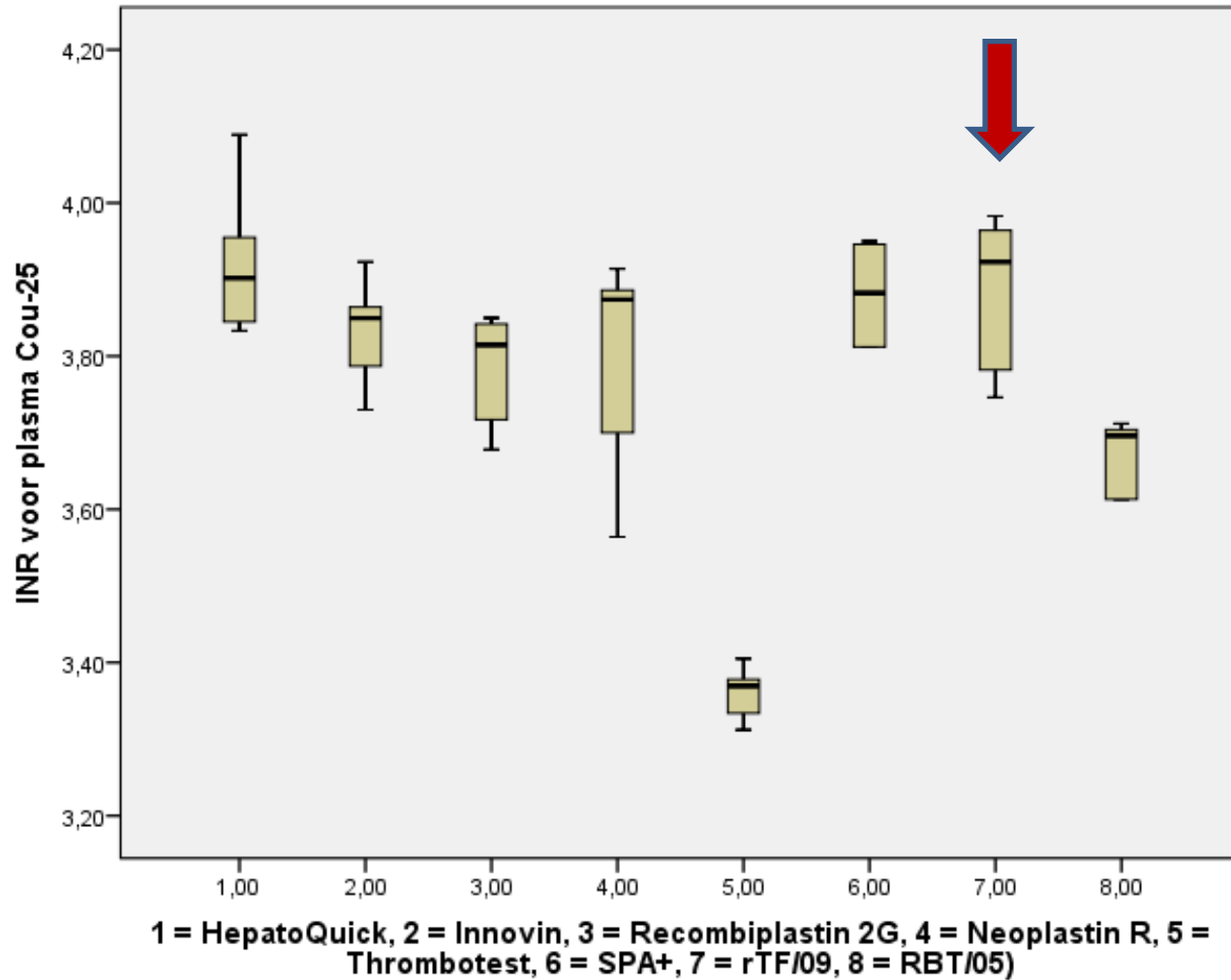
Medscape

$$\text{INR} = \left(\frac{\text{Patient PT (sec)}}{\text{MN PT (sec)}} \right)^{\text{ISI}}$$

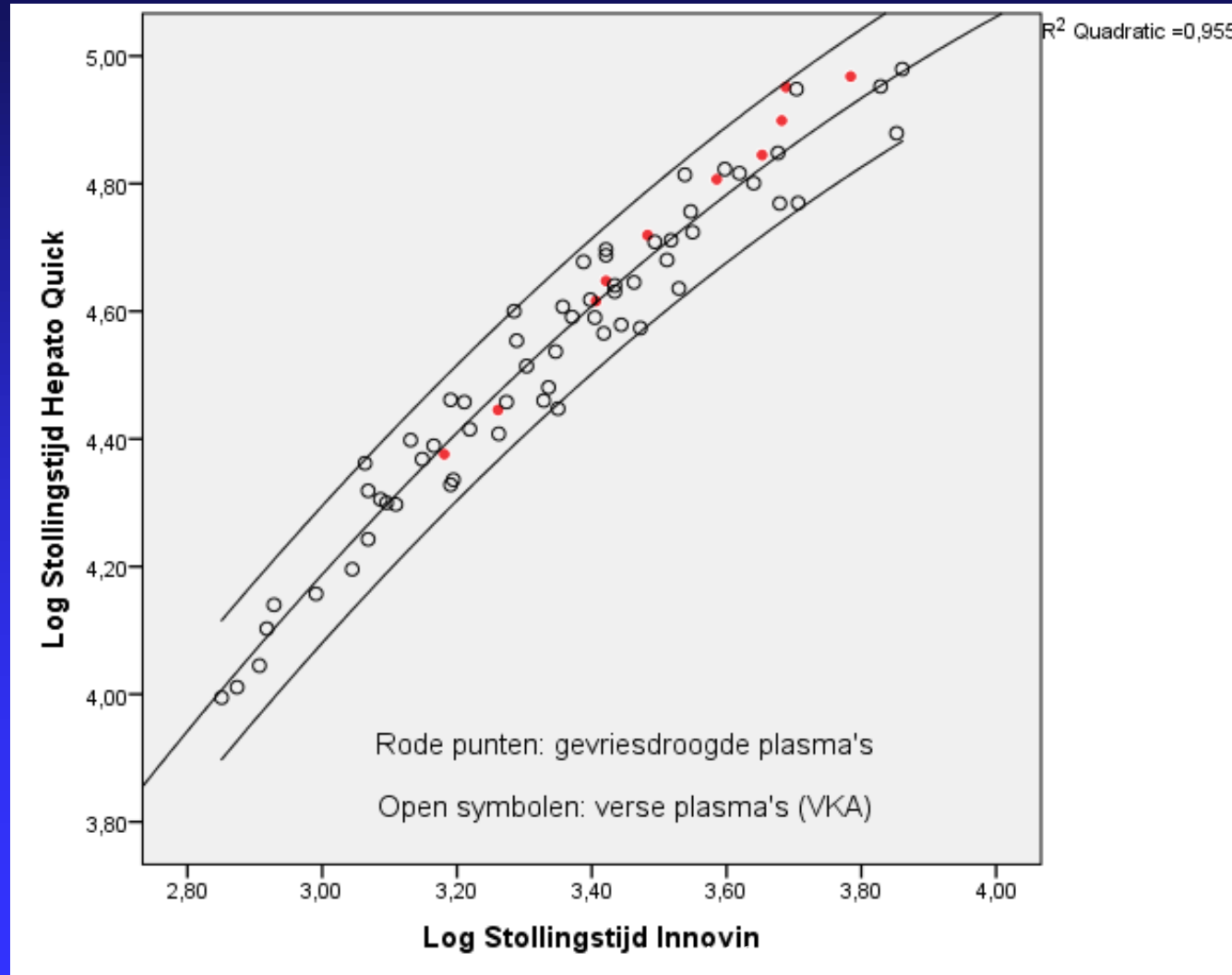
Source: Lab Med © 2011 American Society for Clinical Pathology

- Kiepmethode met 5^e generatie rTF met door WHO vastgestelde ISI.
- Niet erkend als referentiemethode door JCTLM
- Zijn eQC monsters commuteerbaar?
 - zoveel gelijk aan patiëntenmonsters

Commuteerbaarheid



Scatterplot verse & gevriesdroogde plasma's

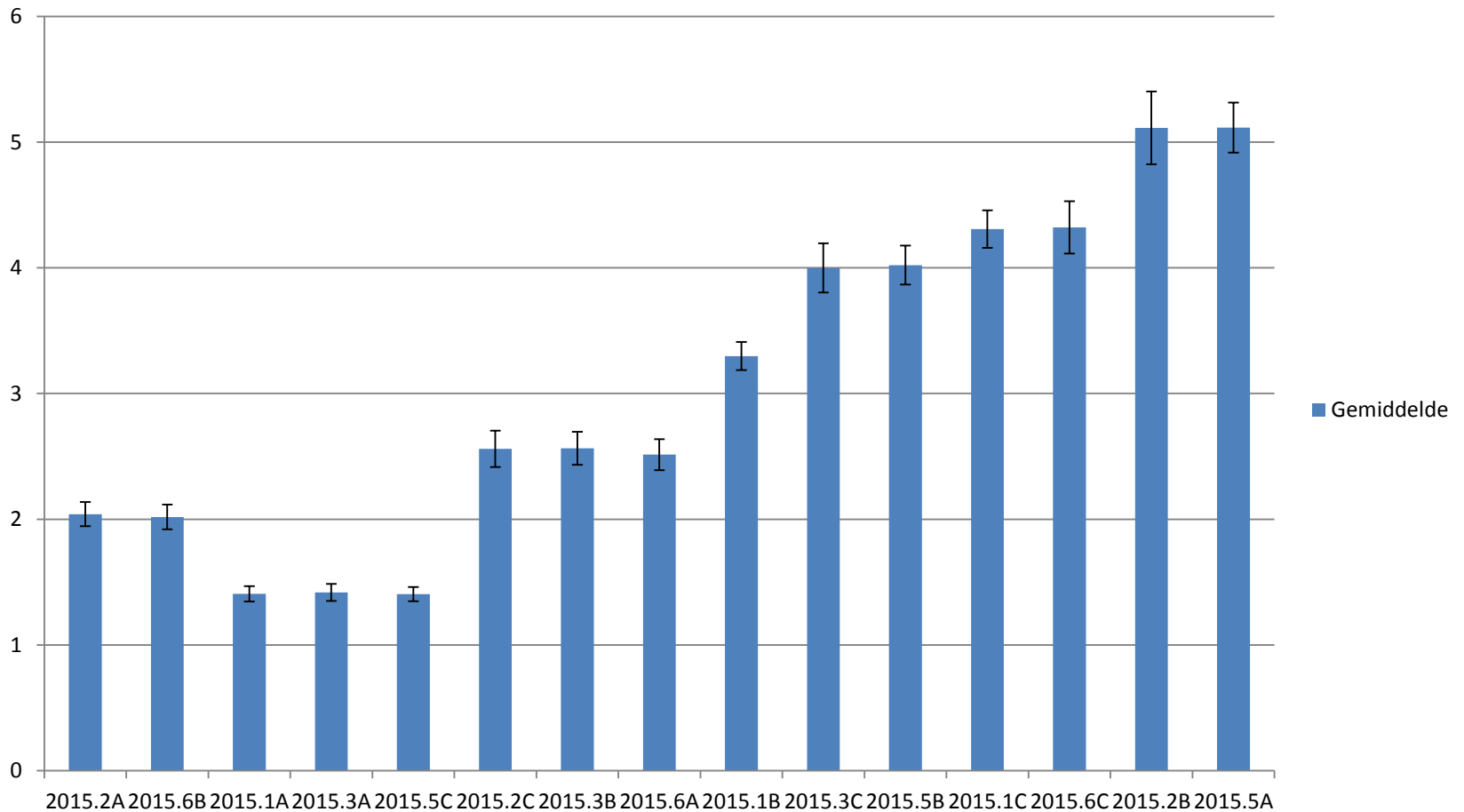


Commuteerbaar?



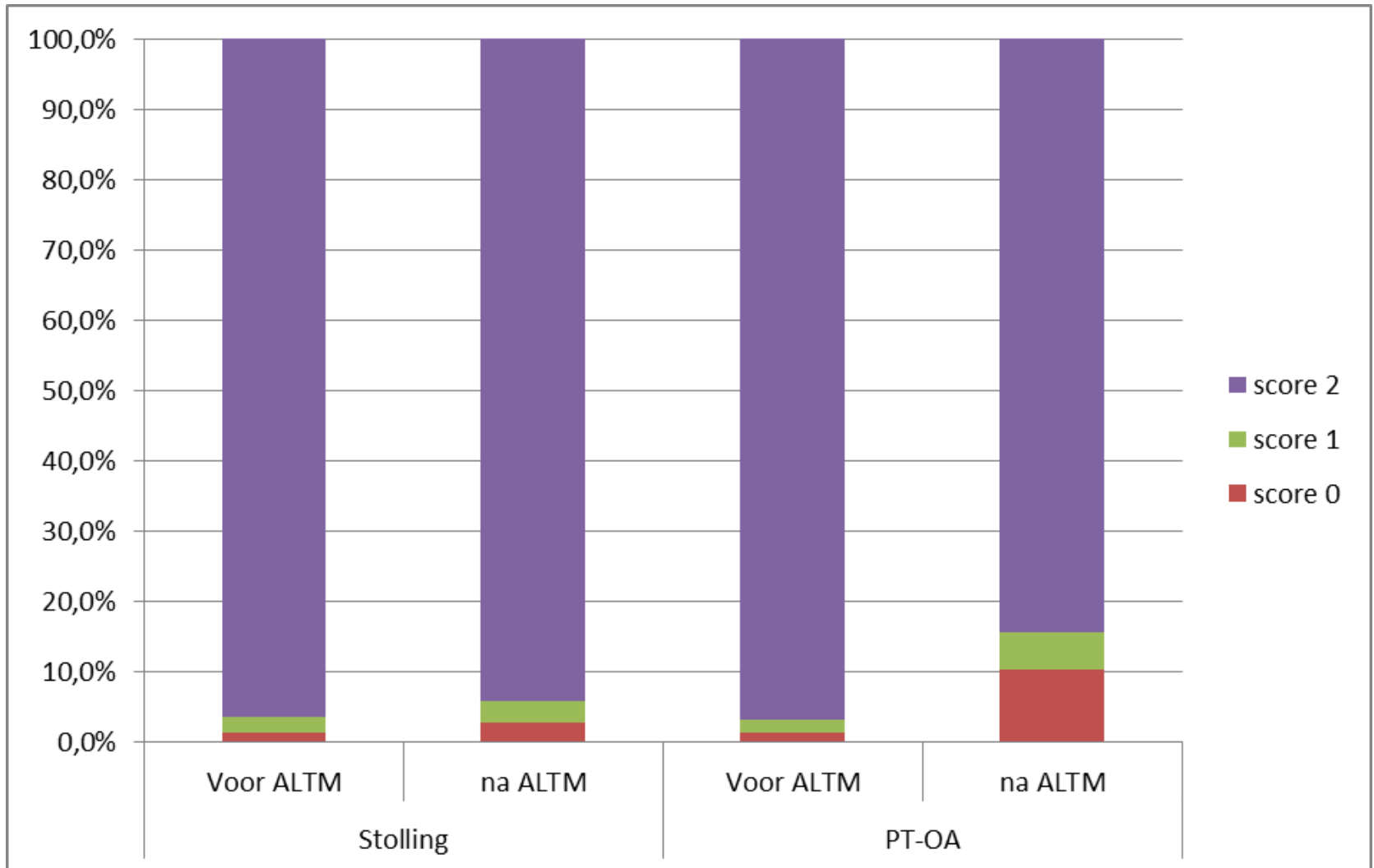
- Ja,
 - bij gebruik van humaan tromboplastines
 - pools bereid door RELAC

Gemiddelde INR PT-orale antistolling 2015



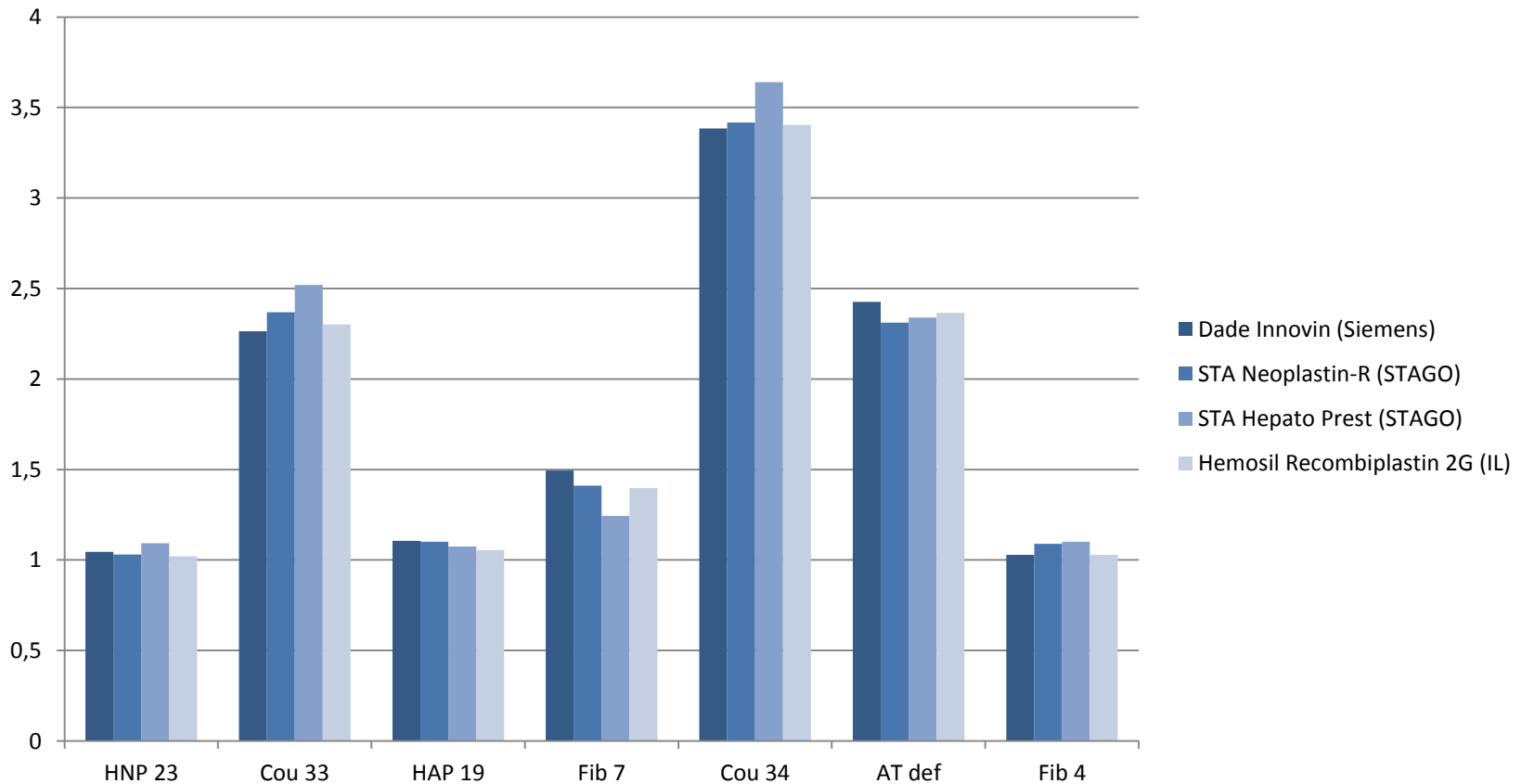
1. De verschillen tussen de verschillende preparaten waren in 2015 gering.
2. Derhalve is scoren op ALTM gerechtvaardigd (per 2016.3).

Overzicht score 2015 & 2016



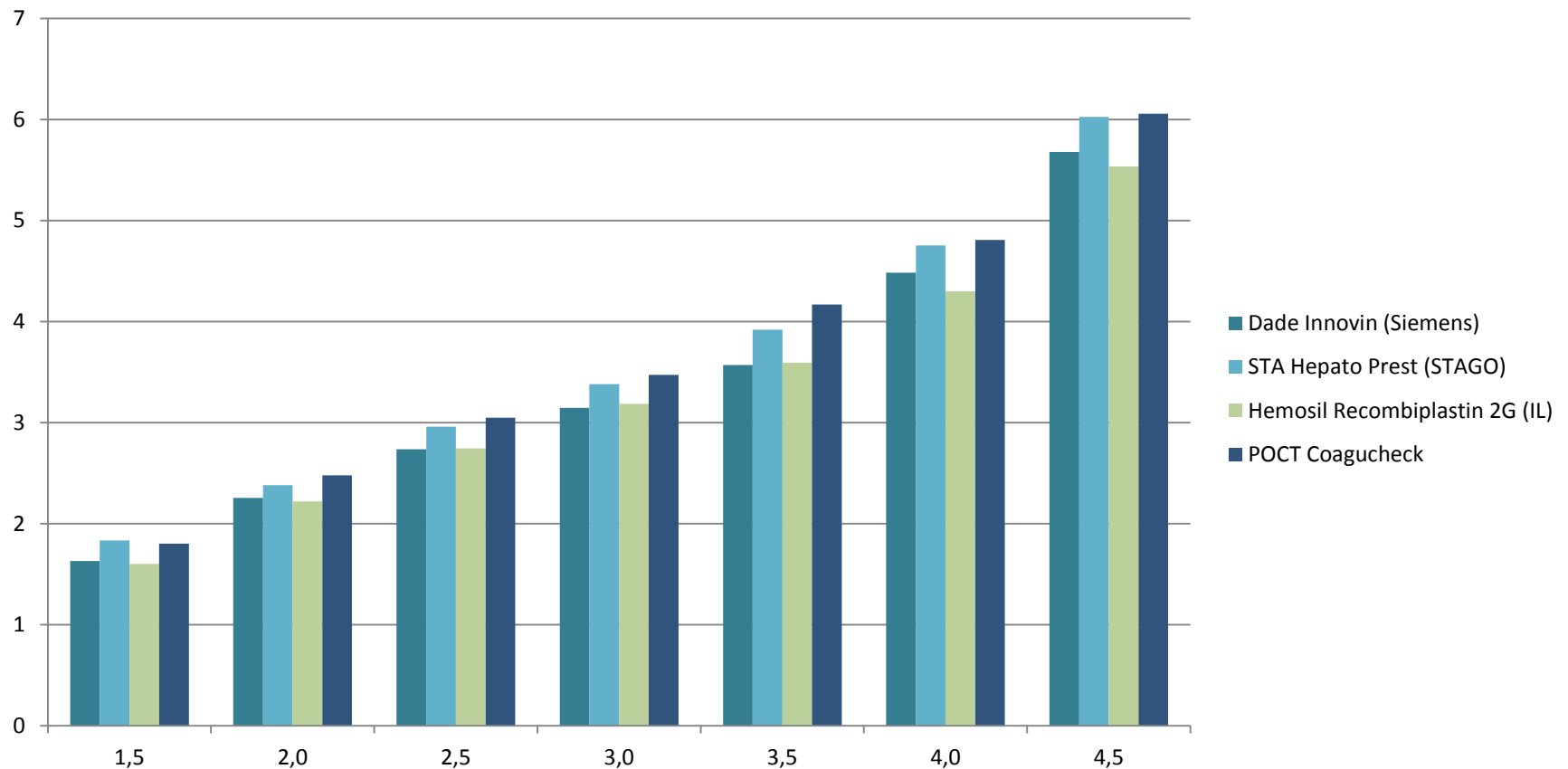
PT-INR in STOLLING rondzending

Gemiddelde INR Stollings rondzending 2016



PT-INR in Orale antistollingsrondzending

Reagens jaaroverzicht 2016



6 juni 2017

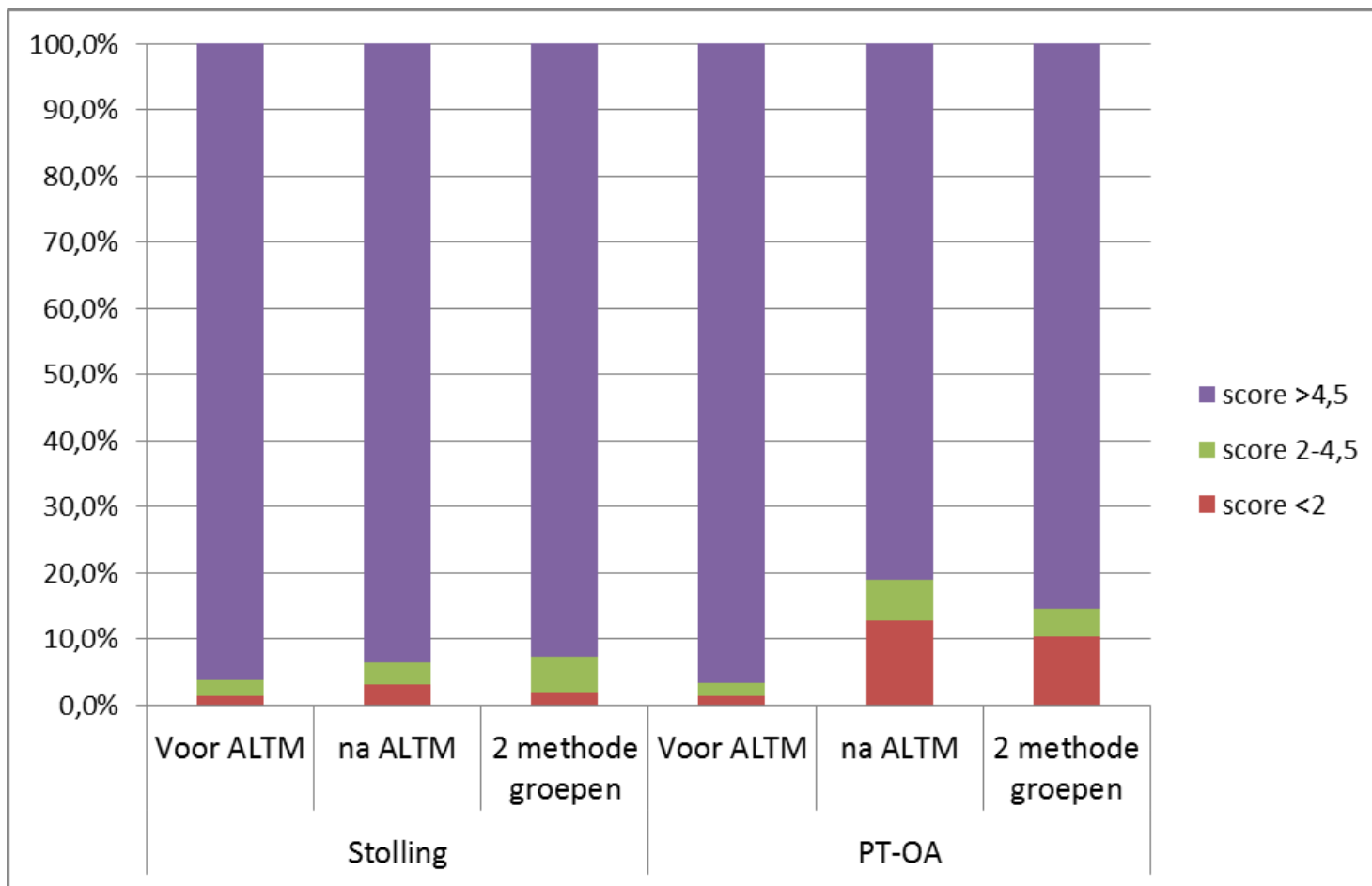
Conclusie 2016

- Stabiele meting
 - Stabiliteit rondzendmonsters
 - Stabiliteit van laboratoria
- Diverse reagentia kleine verschillen
 - Tussenlab CV 4,5-5,5%
- Toename in labs die score 0 en 1 sinds overgang naar ALTM
- Grote groep POCT deelnemers
- POCT meters ander meetprincipe

Wat is er veranderd in 2017

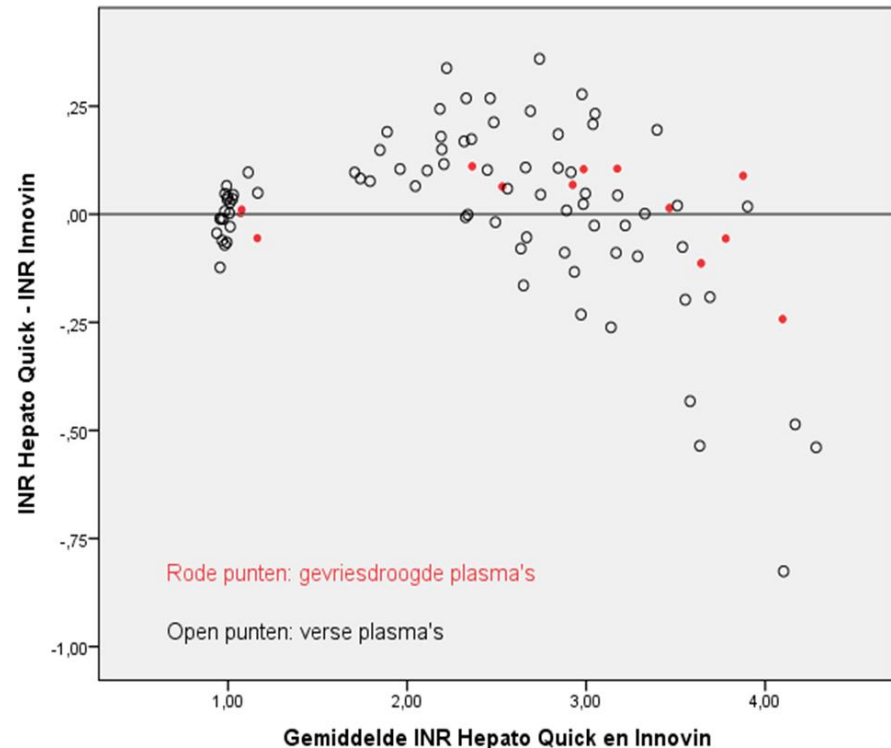
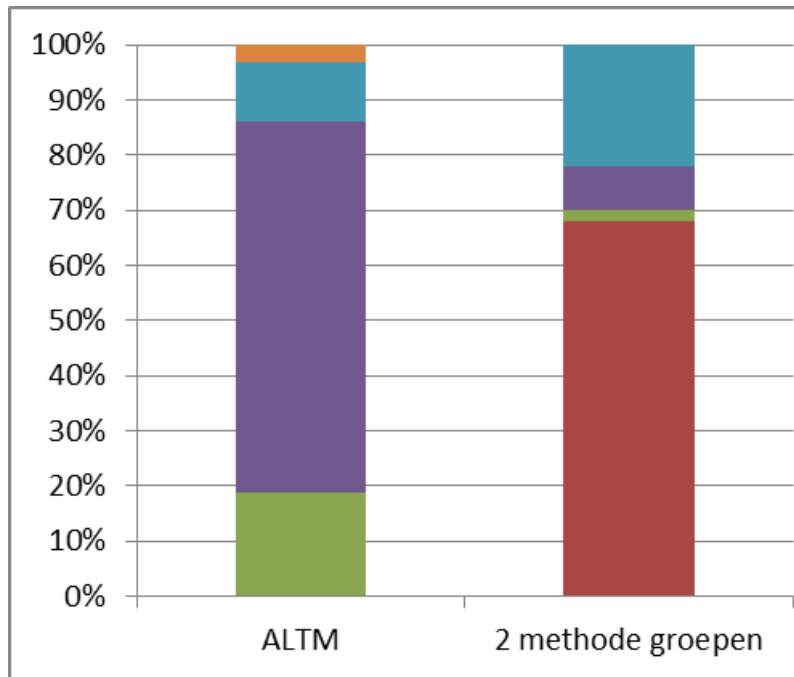
- 2 methode groepen bij PT-INR
 - POCT
 - Analyzers
- Afschaffen van score 0, 1 en 2 indien geen referentiemethode of expertwaarde is toegekend.

Effect 2 methode groepen



Effect van 2 methodegroepen

- Kleine daling van deelnemers met Sigma-SA van < 2
- Verdeling over reagentia



- Monsters INR > 3

Lastige keuzes....

- Scoren op methodegroep
 - Statistisch niet haalbaar
- Splitsing rapportage Coagucheck en analysers
- Invoeren expert Lab
 - Wie is dat
- “Referentie” Lab
 - Referentiemethode: Manual Tilt Tube Method met rTF
- Andere monsters





6 juni 2017