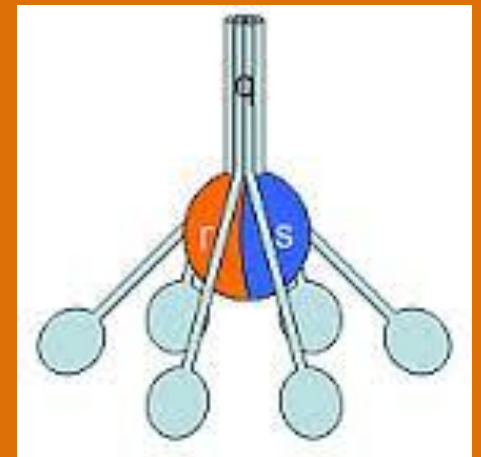


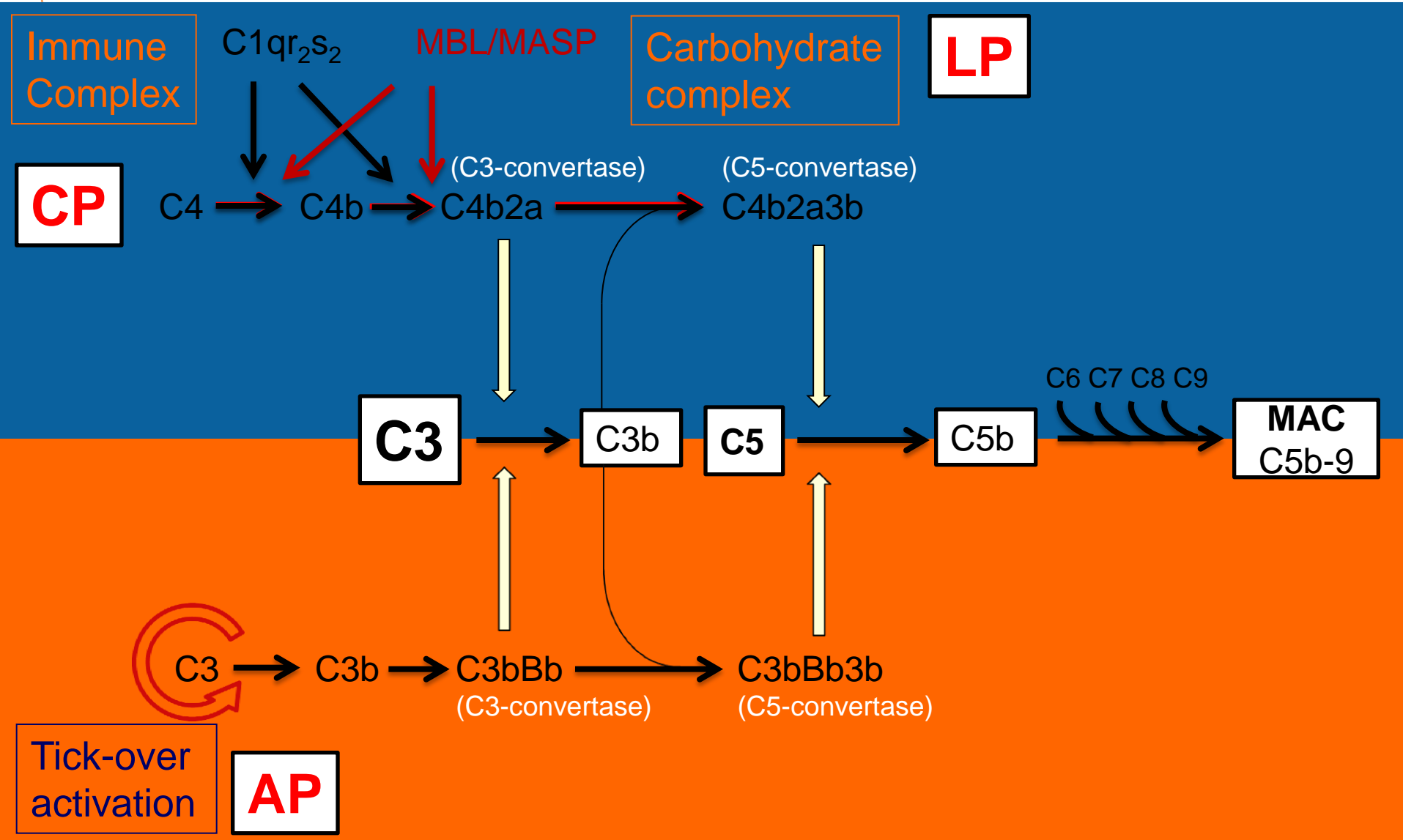
# Nabespreking complement rondzending 2012 & 2013

**Kyra Gelderman**

*18 nov 2014*



# Inleiding complement systeem

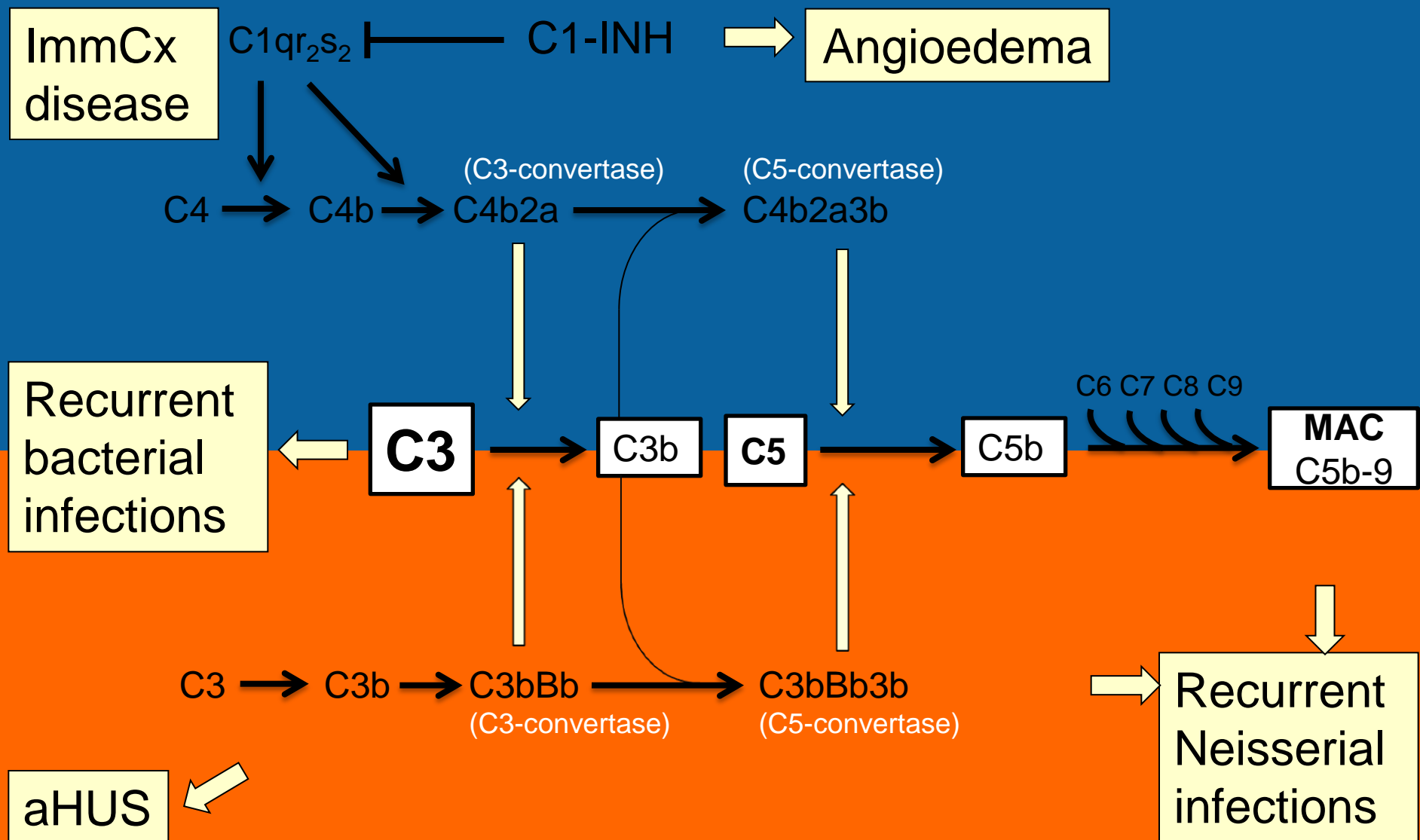


# Wanneer complement diagnostiek?



- 1) Aangeboren en verkregen complement deficiënties
- 2) Afwijkingen met complement activatie

# Kliniek bij complement deficiënties



6 samples A t/m F  
2 tot 16 deelnemers per bepaling  
goed vergelijkbare resultaten

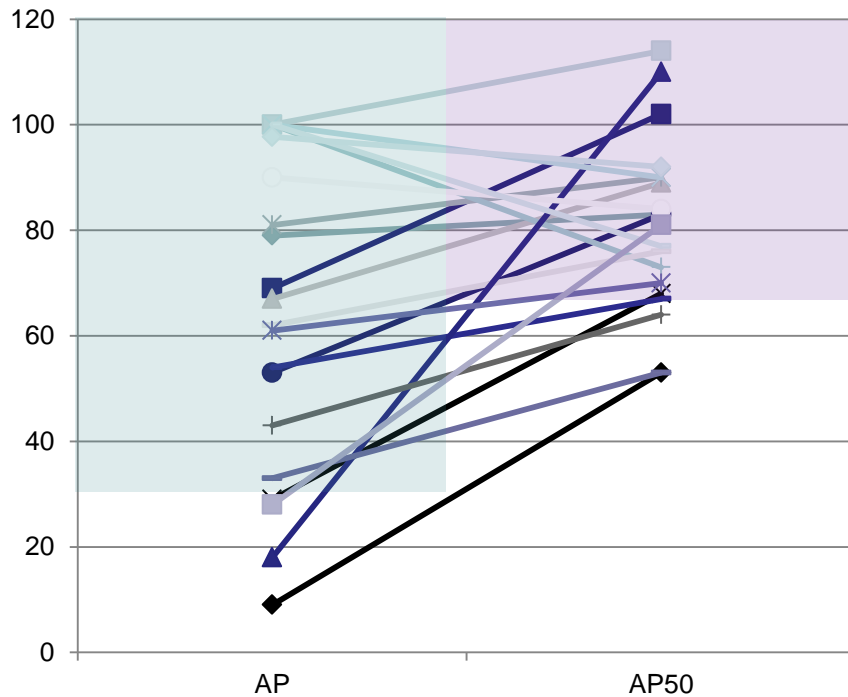
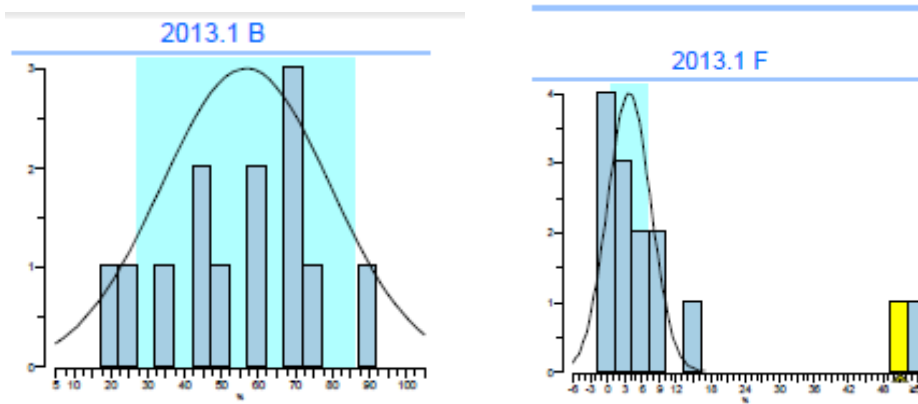
bepaling		Methodes
C1q	Conc.	Nefelometrie (10)
C3	Conc.	Nefelometrie (14) Turbidimetrie (1) Overig (1)
C4	Conc.	Nefelometrie (14) Turbidimetrie (1) Overig (1)
MBL	Conc.	ELISA (2)
CP	Activiteit	ELISA (12) Hemol assay (4)
AP	Activiteit	ELISA (13) Hemol assay (2)
MBL-P	Activiteit	ELISA Eurodiagnostica (6) ELISA in-house (1)

# Terugkerend monster

Bepaling	2012.1A	2013.1F
CP (%)	50	48
AP (%)	3.7 (ELISA) 32 (hemolyse)	3.8 (ELISA) 51 (hemolyse)
MBL-P (%)	25	22
C1q (mg/l)	197	196
C3 (mg/l)	1361	1304
C4 (mg/l)	261	261
MBL (mg/l)	1.2	1.95

# Verschillen AP vs AP50

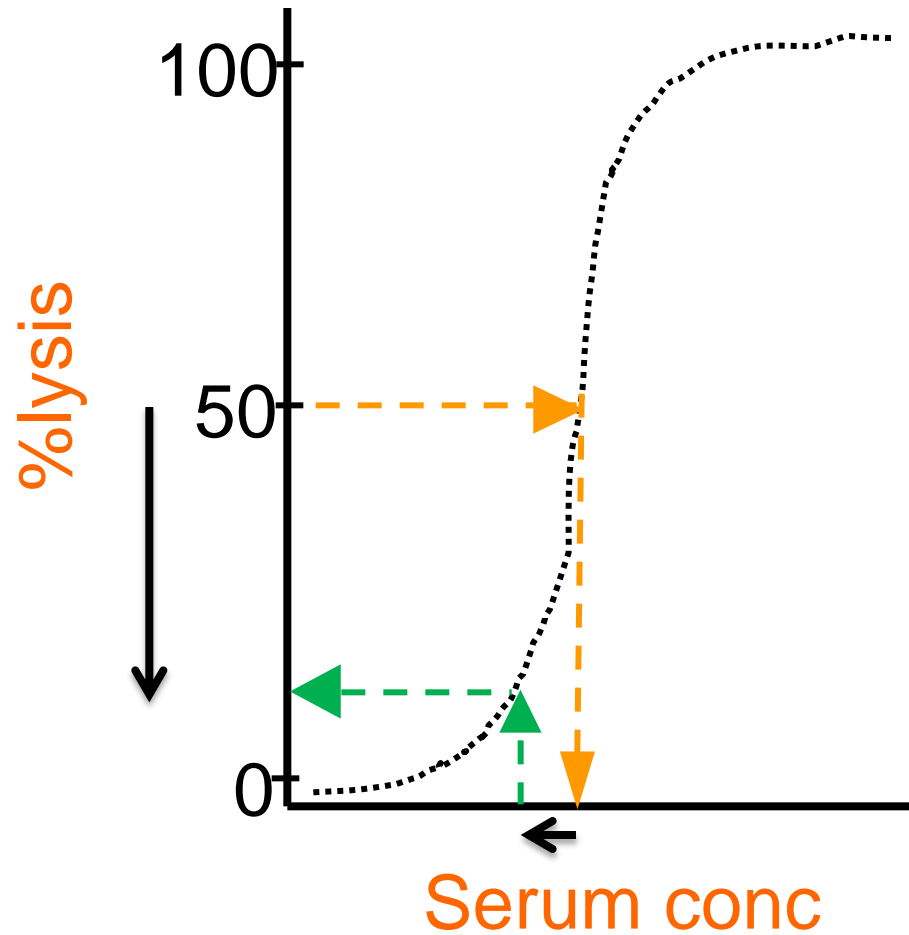
2013.1B



%	Kwal.	Methode
19	Verlaagd	ELISA
23	Verlaagd	ELISA
33	Verlaagd	ELISA
46	Normaal	ELISA
46	Verlaagd	ELISA
50	Normaal	ELISA
<60	Verlaagd	Hemol. Ass.
62	Normaal	ELISA
62	Normaal	ELISA
71	Normaal	ELISA
72	Normaal	ELISA
72	Normaal	ELISA
74	Normaal	ELISA
88	Normaal	ELISA

# AP heeft een steile curve

Een klein verschil in serum conc,  
geeft een groot verschil in lysis/C5b-9 depositie





# Rondzending 2014

6 samples

Opgestuurd 3 nov 2014

Resultaten invoeren in Qbase voor 23 december

**Denk aan eenheid!**

**Nieuwe parameters?**

Heb je een bijzonder  
sample? Graag!!

Min 6x10ml Stolbloed