

# Bijzondere parasitologische casuïstiek uit het Erasmus MC

---

Lennert Slobbe & Jaap van Hellemond

Afd. Medische Microbiologie & Infectieziekten

Erasmus MC, Rotterdam

[j.vanhellemond@erasmusmc.nl](mailto:j.vanhellemond@erasmusmc.nl)



(Potentiële) belangenverstrengeling	Geen
Voor bijeenkomst mogelijk relevante relaties met bedrijven	Geen
<ul style="list-style-type: none"><li>▪ Sponsoring of onderzoeksgeld</li><li>▪ Honorarium of andere (financiële) vergoeding</li><li>▪ Aandeelhouder</li><li>▪ Andere relatie, namelijk ...</li></ul>	Geen

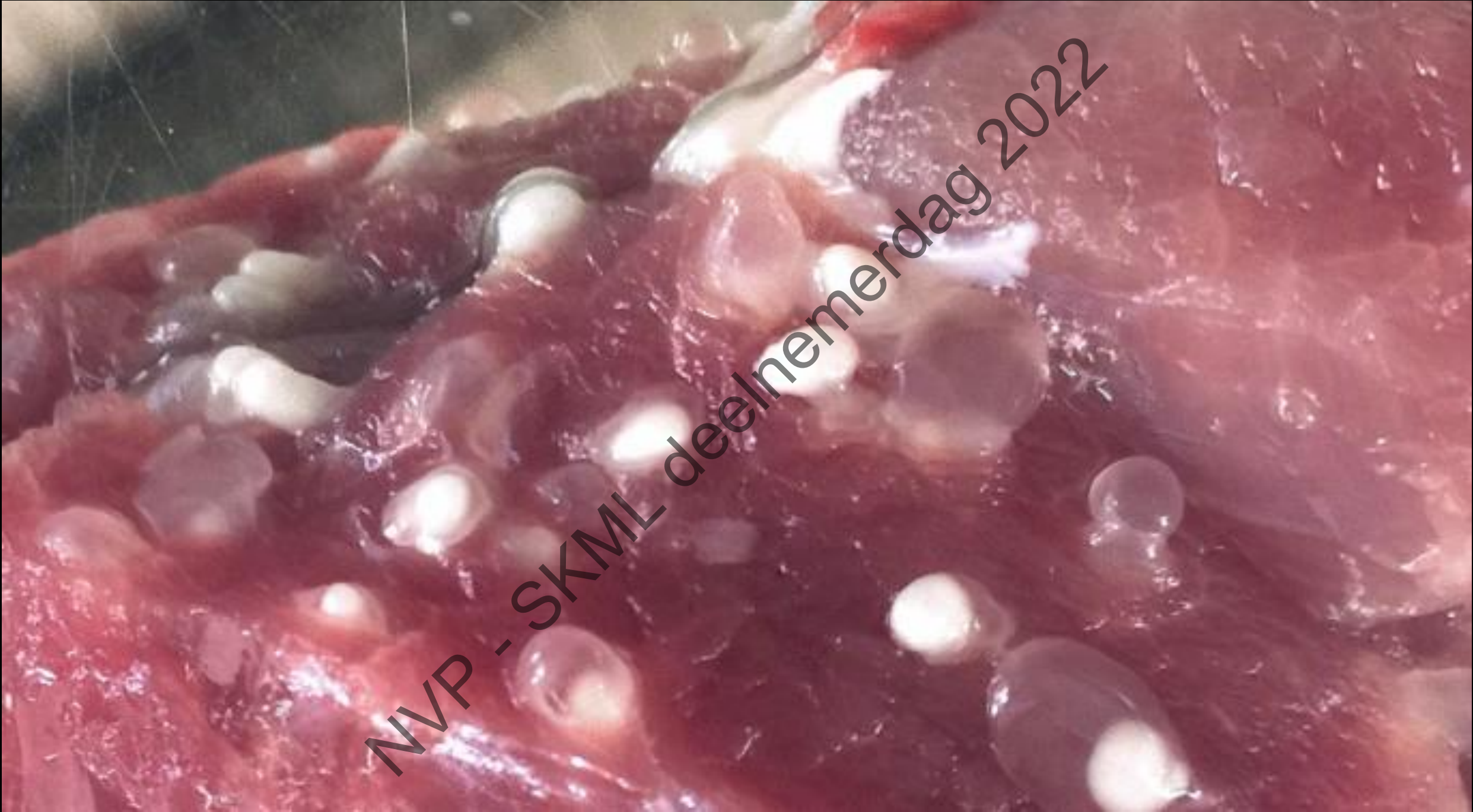
NVP - SKML deelnemerdag 2022

NVR - SKML deelnemerdag 2022





NVP - SKML deelnemerdag 2022



NVP - SKML deelnemerdag 2022

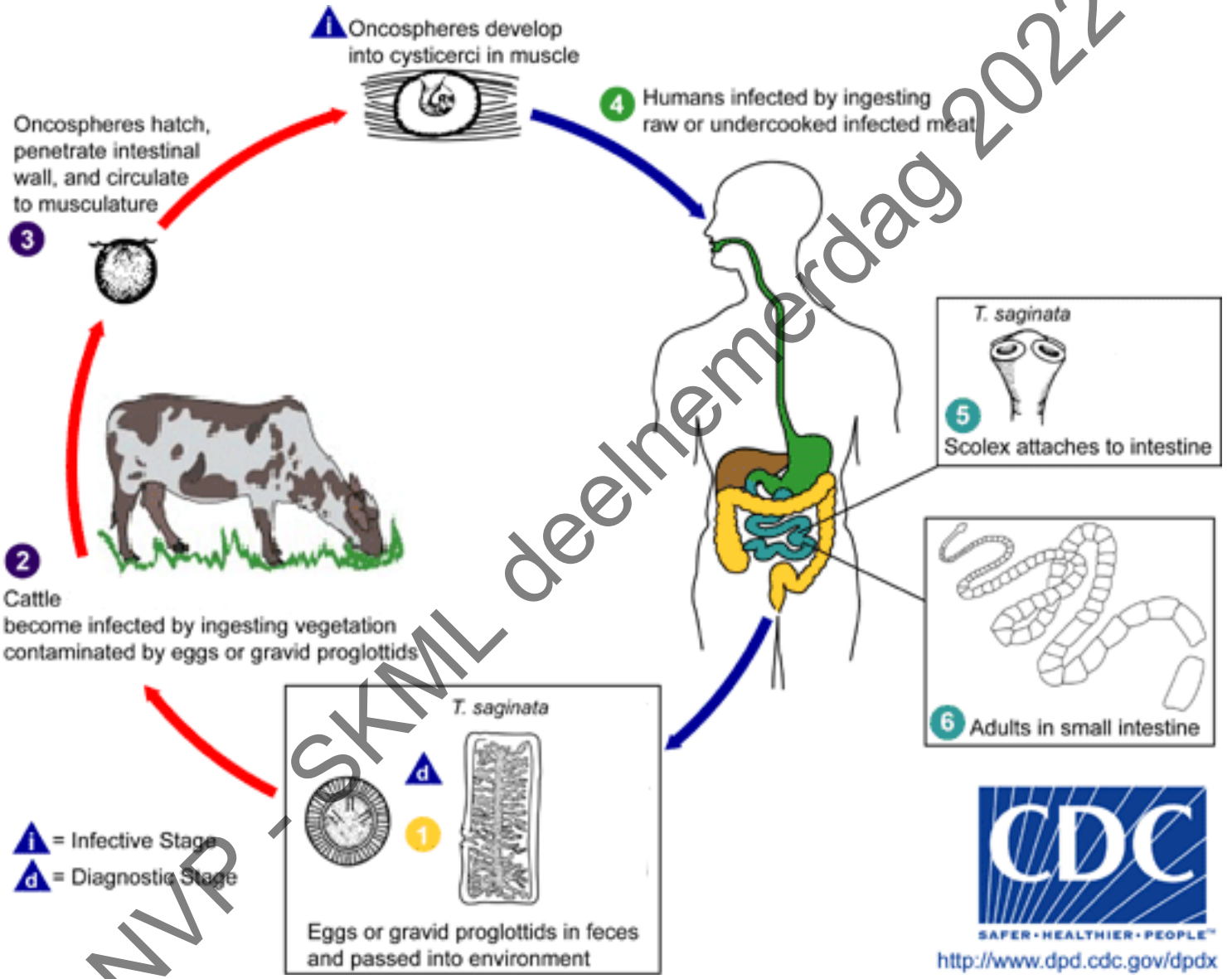
NVP - SKML deelnemerdag 2022



Hoe kan deze patiente de infectie met een lintworm hebben opgelopen?

- A besmet rundvlees
- B besmet varkensvlees
- C A en B beide OK
- D beide niet OK, ze is besmet door orale opname van eieren





SAFER • HEALTHIER • PEOPLE™  
<http://www.dpd.cdc.gov/dpdx>

NVP SKML deelnemer dag 2022





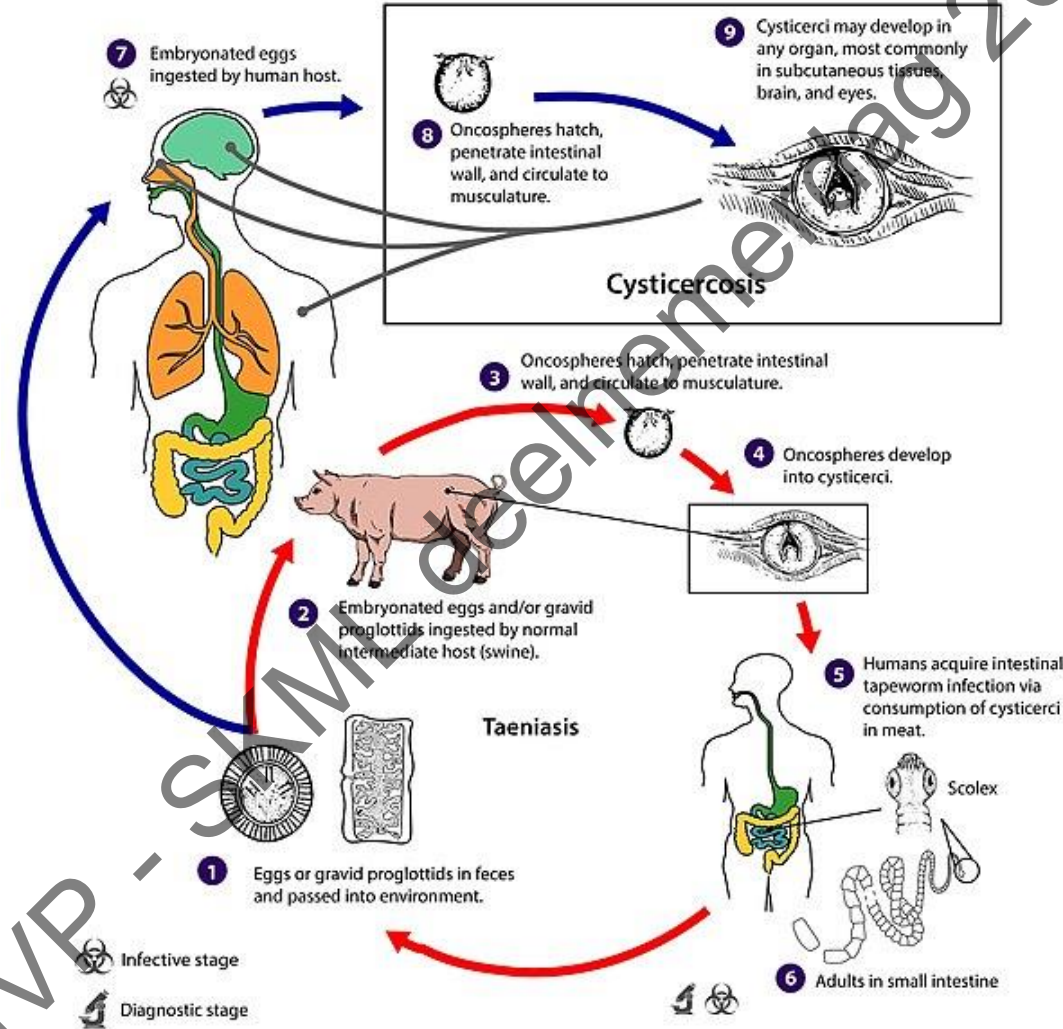
Welke aandoening  
krijgen deze mensen  
waarschijnlijk niet?



- A varkenslintworm
- B neurocysticercose
- C runderlintworm
- D alle wel
- E alle niet



# Taenia solium



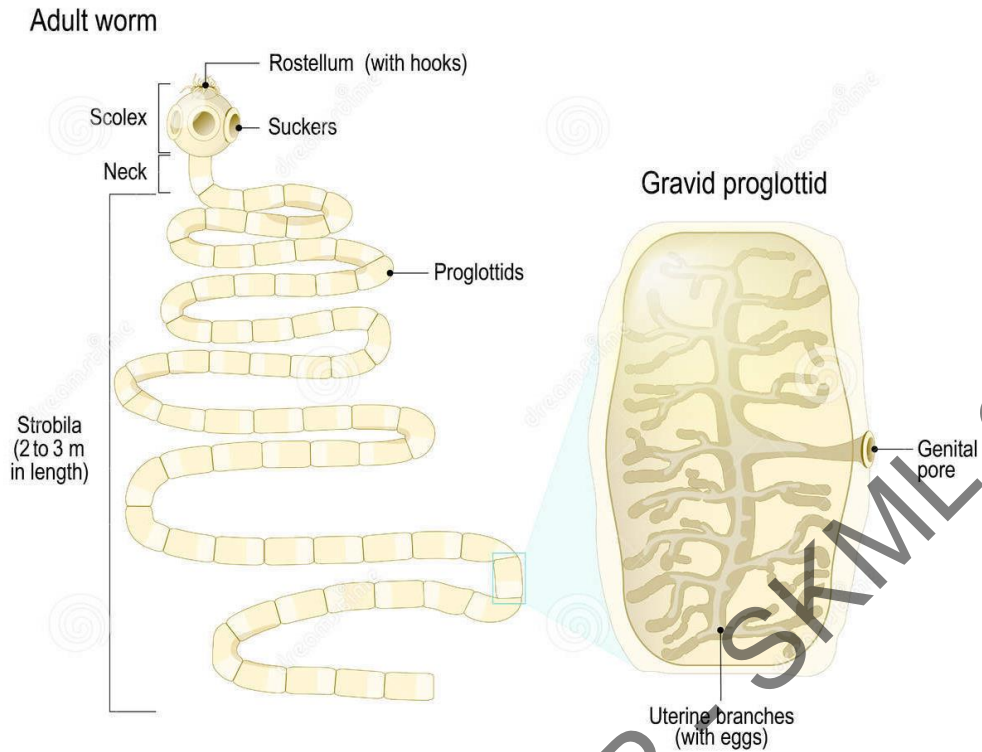
NVP - SAMR - eLearning - 2022

NVP - SKML deelnemerdag 2022

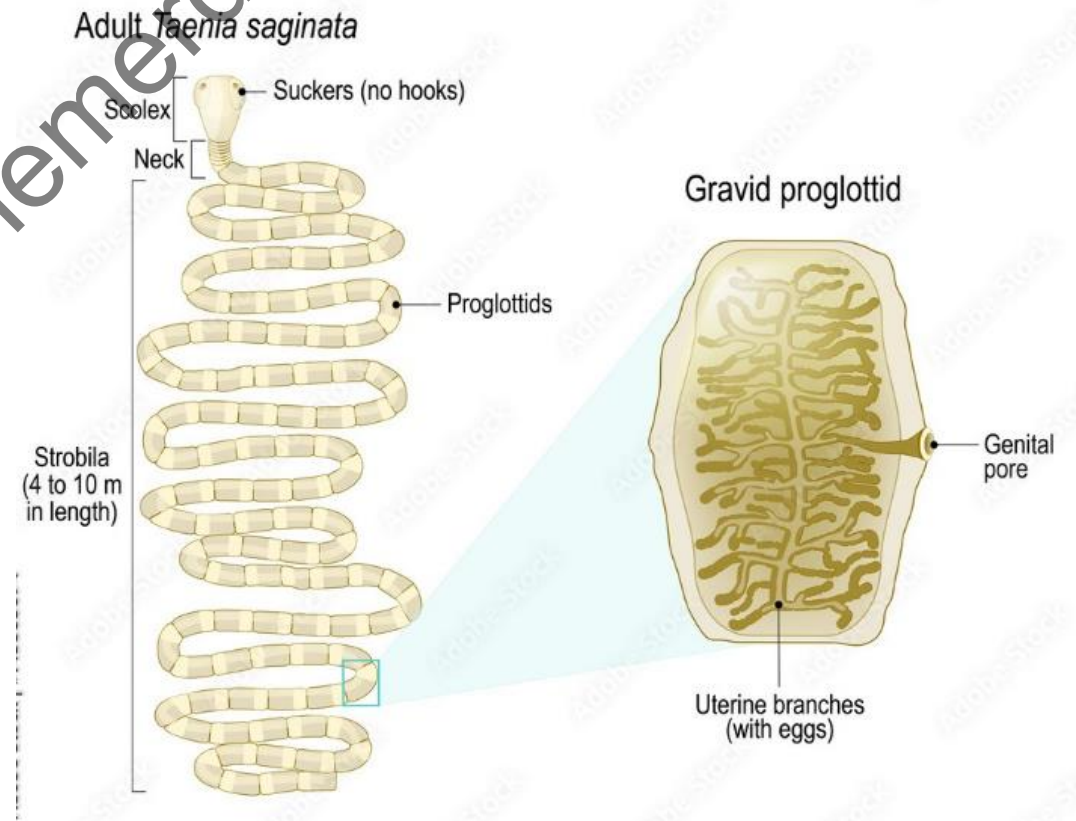


# PORK TAPEWORM

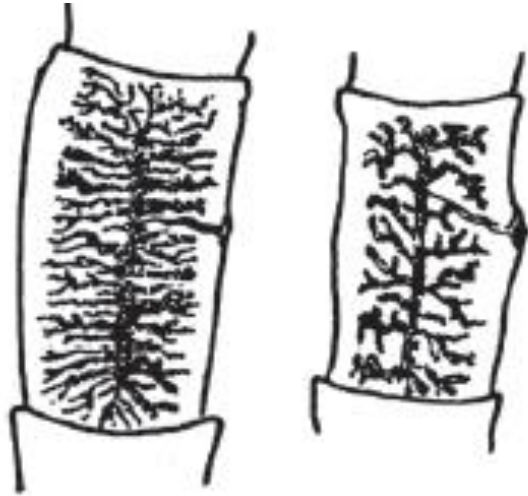
(*Taenia solium*)



# BEEF TAPEWORM



Proglottiden:



links: *T. saginata*

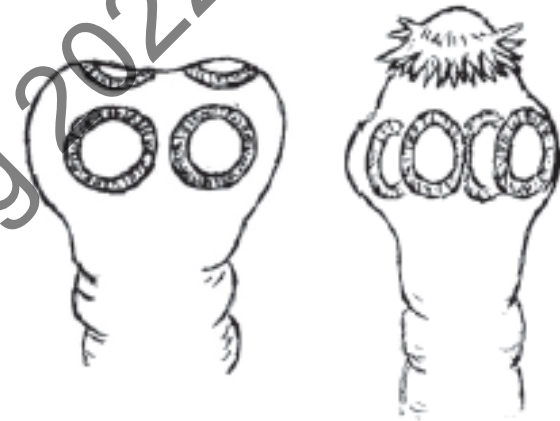
proglottide

- sterk vertakte uterus
- 15-32 zijtakken aan iedere zijde
- lengte 16-20 mm

Scolex:

Ongewapend (geen haken)

Scolex:



rechts: *T. solium*

proglottide

- minder sterk vertakte uterus
- 7-13 zijtakken aan iedere zijde
- lengte <12 mm

Scolex

Gewapend (wel haken)

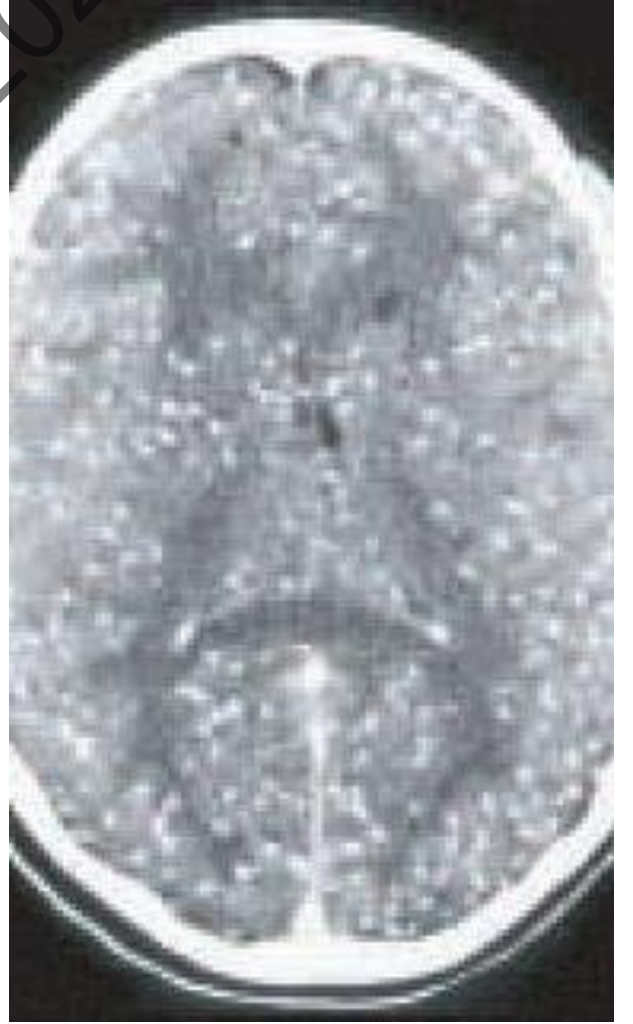
Differentiatie proglottiden:

Uterus aankleuren met inkt, uterus ophelderen in glycerine water, of m.b.v. moleculaire technieken



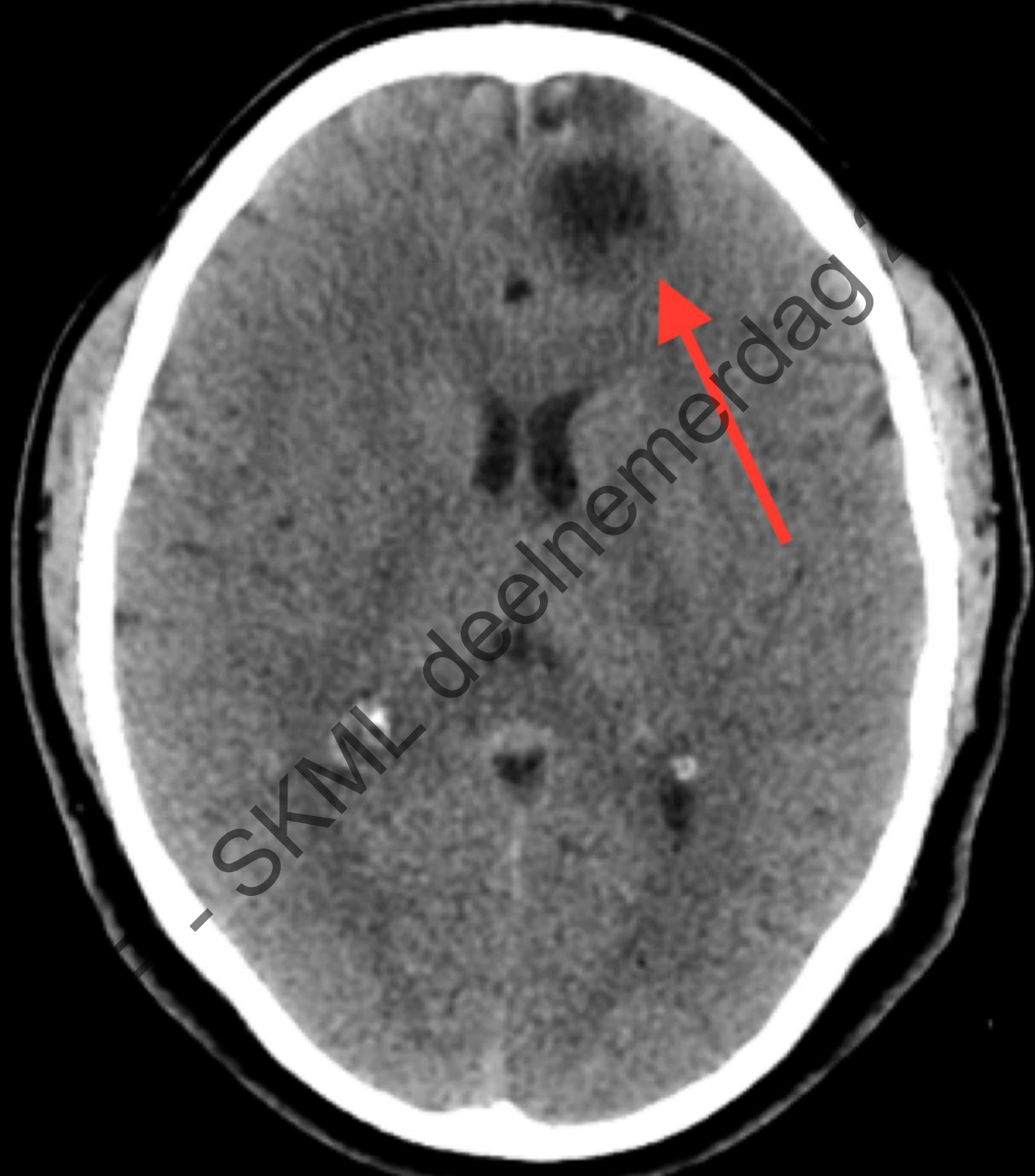
- A *Diphyllobothrium* spp
- B *T. saginata*
- C *T. solium*
- D geen lintworm



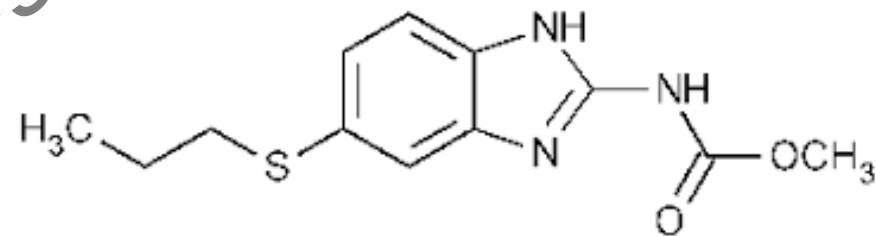
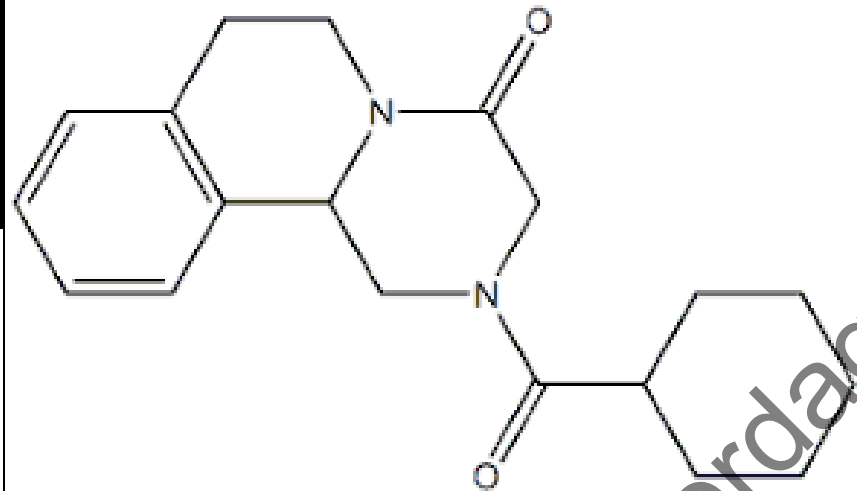
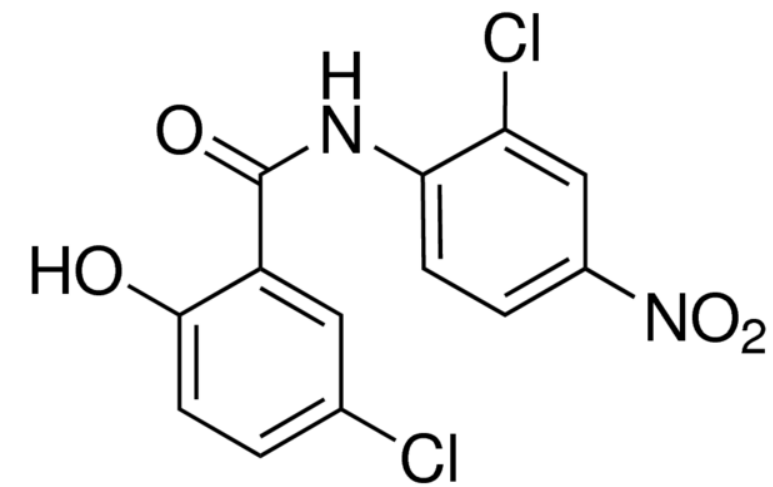




R



L

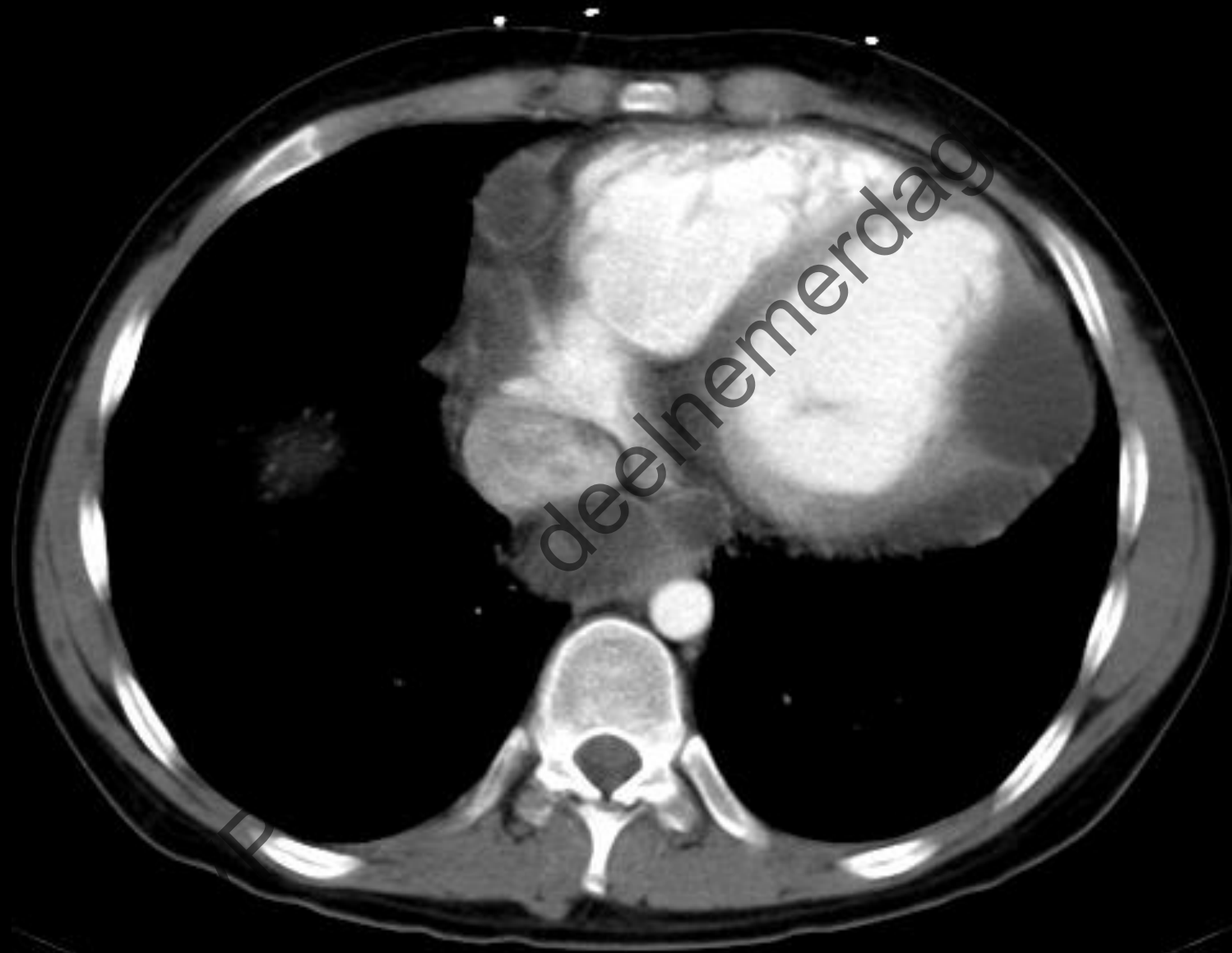


**Waar het hart vol van is.....**

NVP - SKML deelnemerdag 2022

NVP - SKML deelnemerdag 2022





# Diagnostiek cysteuze echinococose (*Echinococcus granulosus*)

## Radiologisch onderzoek:

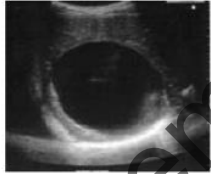



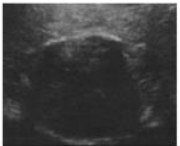
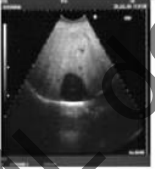

- Echografie / CT-scan / MRI

## Serologisch onderzoek:

- Specifieke antilichamen

## Onderzoek aan punctaat:

- Microscopisch onderzoek / PCR
- Punctie niet aanbevolen i.v.m. risico op spill

Gharbi	I	II	III	IV	V
					
WHO	CE1	CE3a	CE2	CE4	CE5
					
CL			CE3b		

## Verwijzing vanuit Marokko: vraag harttransplantatie?

### Voorgeschiedenis:

- 2002: (nov) pericarditis, afwijkingen passend bij echinokokkose; serologie positief (Marokko)
- 2002: (dec) gedilateerde cardiomyopathie, ejectiefractie 30%, mitralisinsufficiëntie (Marokko)
- 2003: (jan) (peri)cardiale echinokokkose, voor curatie chirurgie geïndiceerd (Erasmus MC)
- 2003: 2nd opinion AMC: gezien slechte ejectiefractie inoperabel; voorstel om albendazol te stoppen na 2 jaar tenzij beeldvorming aanleiding geeft om te continueren
- 2005: controle AMC gestopt, terugverwezen afdeling cardiologie Erasmus MC





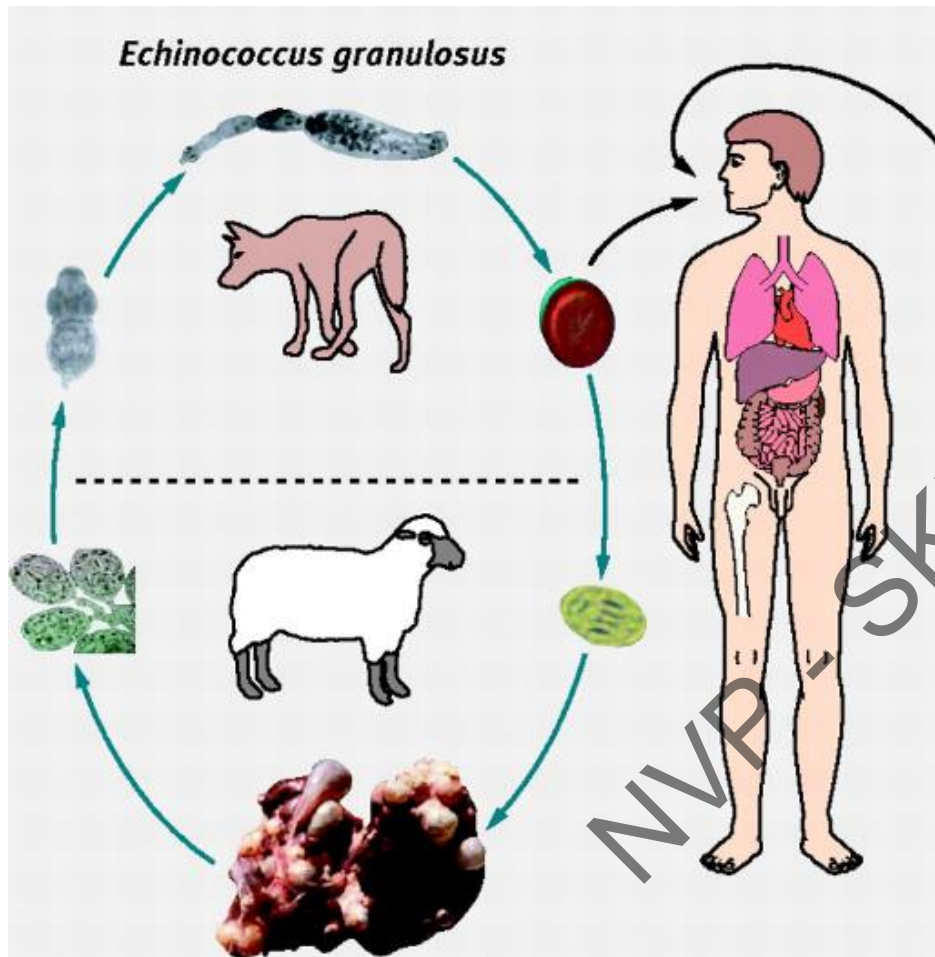
A

NVP SKML deelnemerdag 2022



# Diagnose

→ *Echinococcus granulosus* (peri)cardiaal met abdominale uitbreiding ondanks gebruik van hoge dosis albendazol 2x 800 mg gedurende 13 jaar



voorkeurslokalisatie

-lever

-long

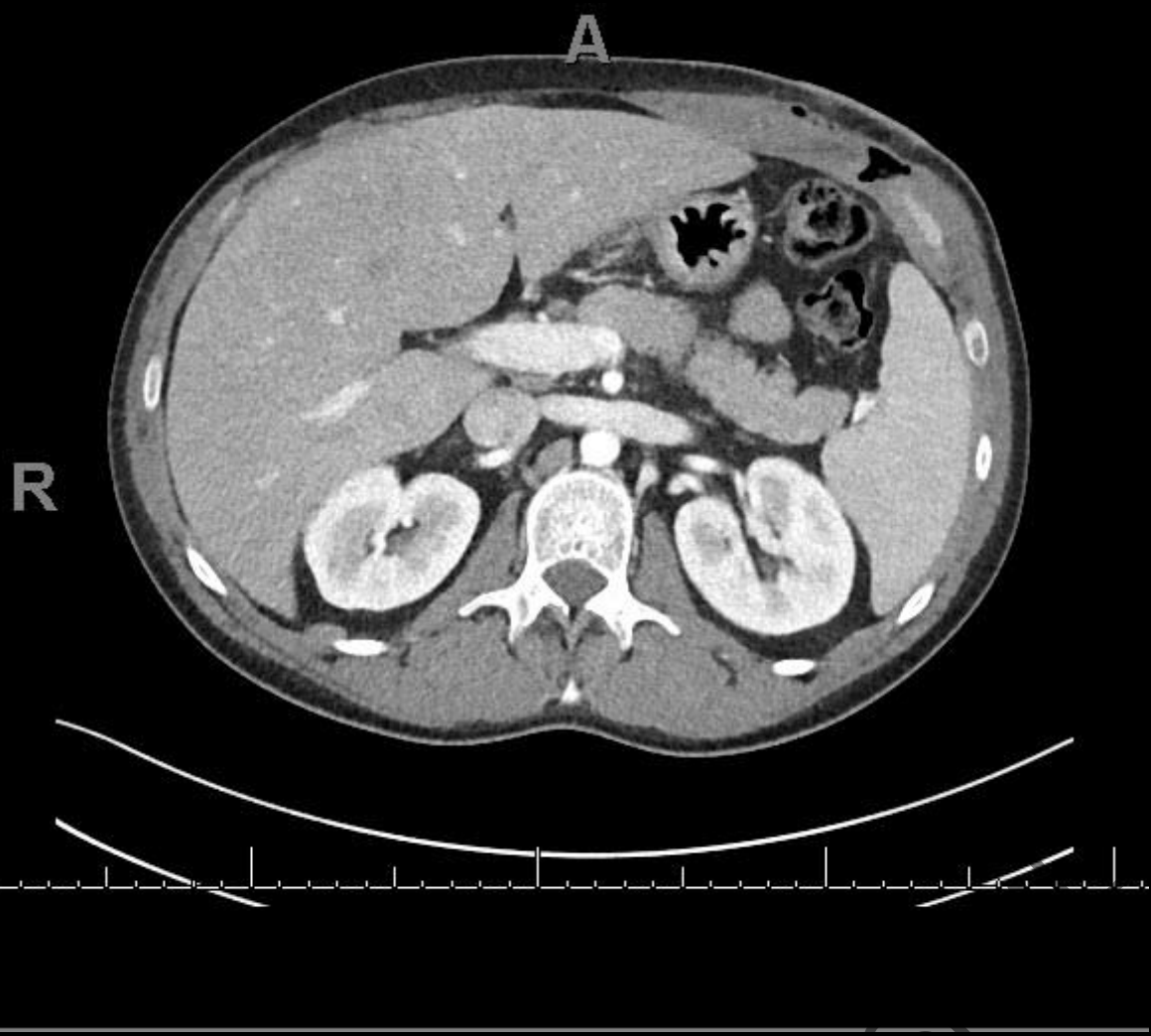
-andere organen: hersenen, spier, nier, bot, hart,  
pancreas

hart: via coronairarterie naar myocard naar pericardholte

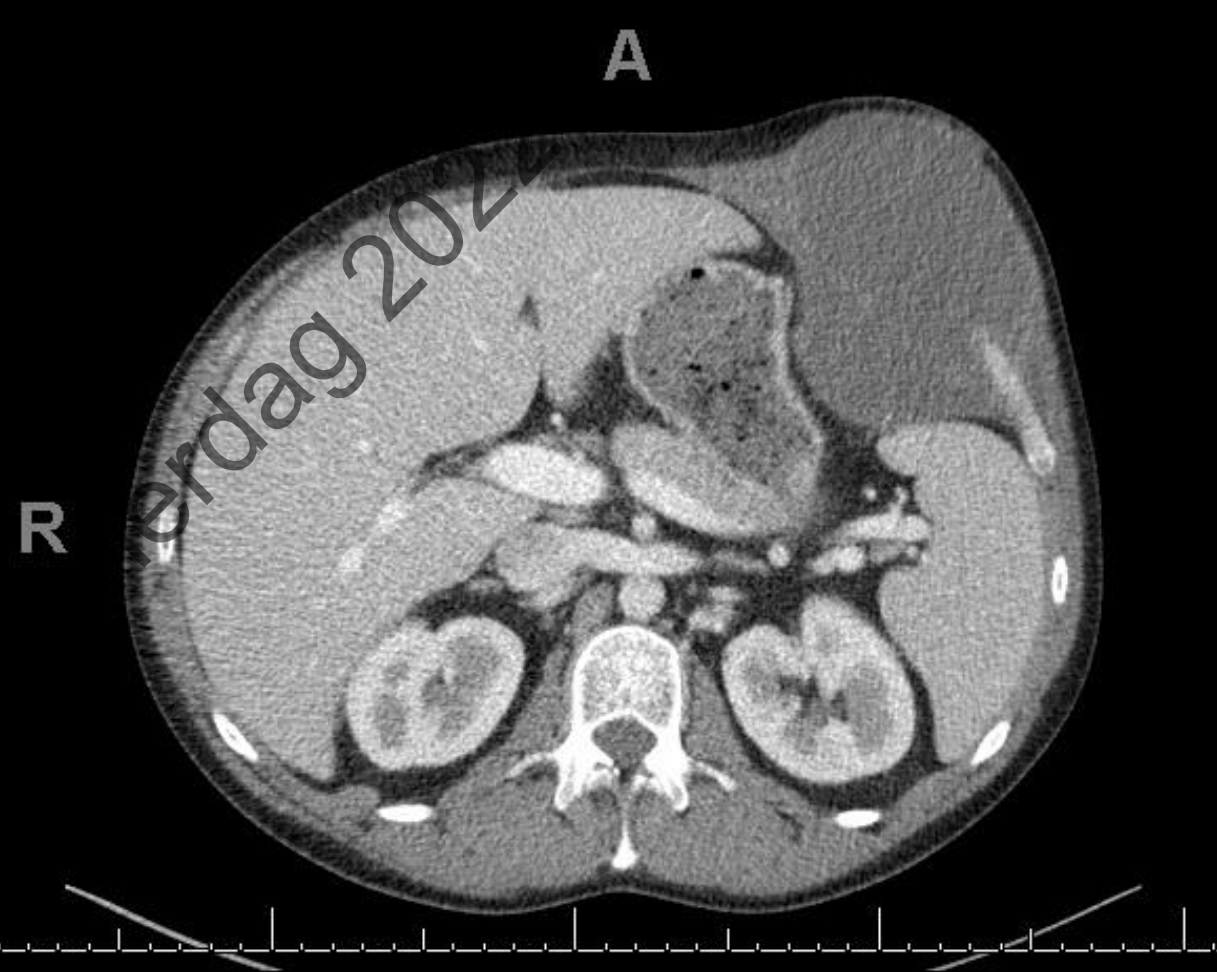
# Wat nu?

- Alsnog operabel? Harttransplantatie?
- Buikchirurgie?
- PAIR (puncture/aspiration/injection/respiration) AMC?
- E-mails gestuurd aan experts in Turkije, Duitsland...
- Medicamenteus advies Havenziekenhuis:
  - Albendazol 2x400 mg +
  - Cimetidine 2x 800 mg +
  - Praziquantel 2x 2400 mg

Schipper et al. Effect of dose increase or cimetidine co-administration on albendazole bioavailability. Am J Trop Hyg 2000



**maart 2017**



**april (!) 2017**



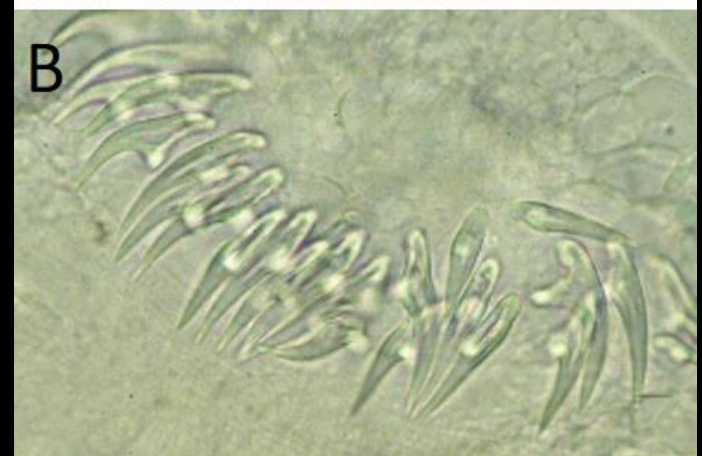
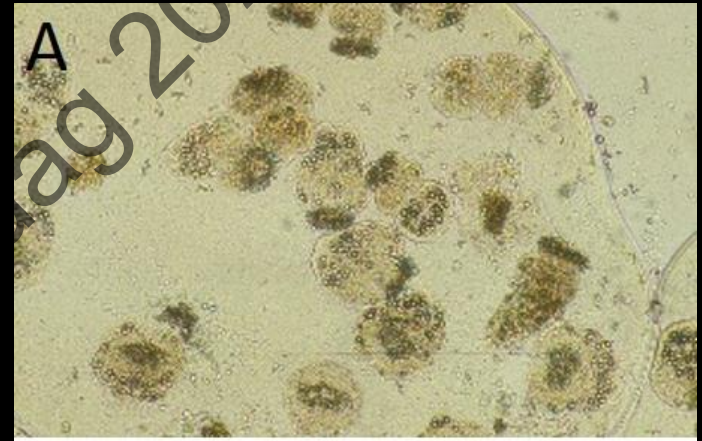


gevolgd door PAIR, waarna fistels zich sloten

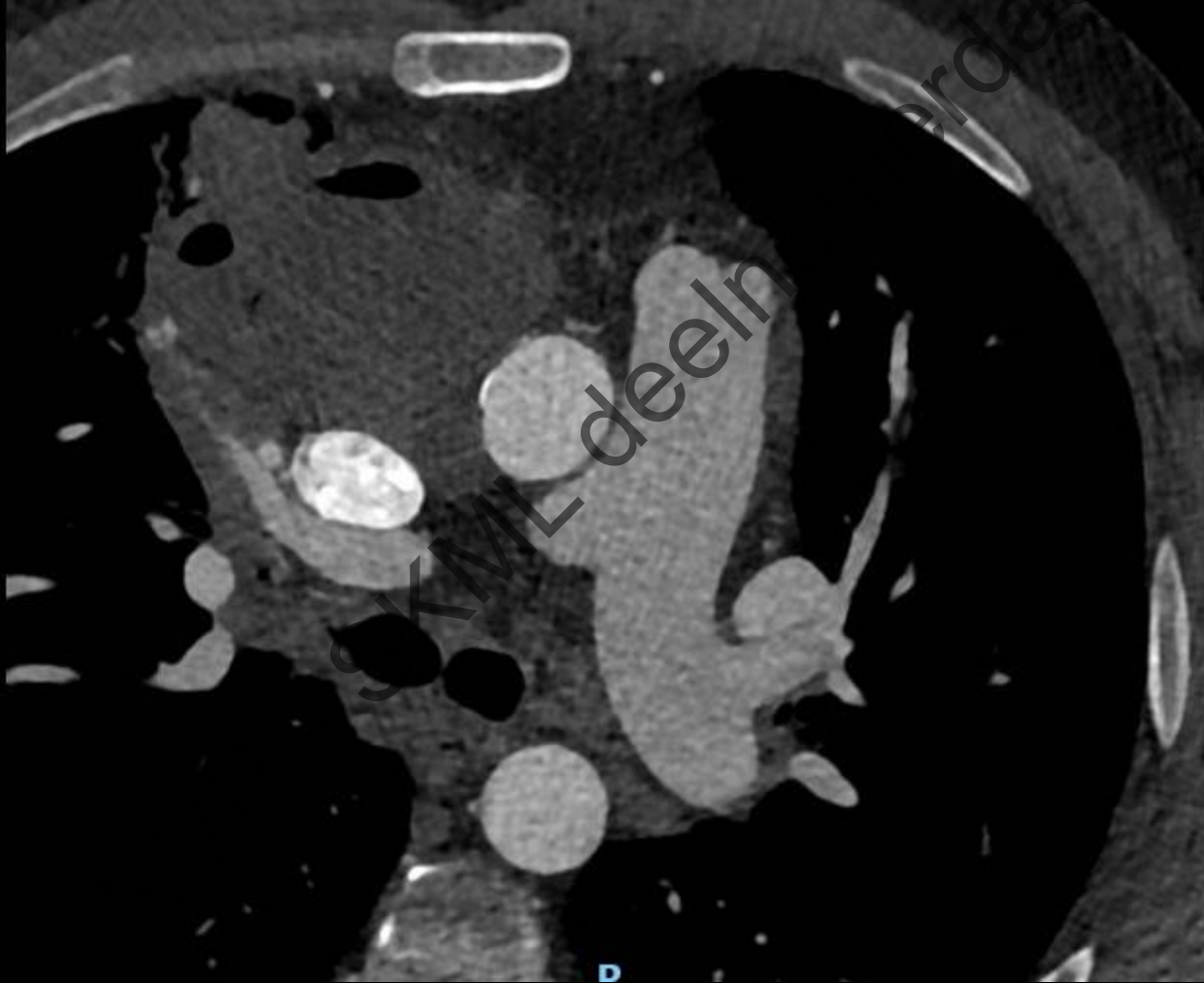
NVP - SKML deelnemerdag 2022







R



D



NVP - SKML deelnemerdag 2022



NVP - SKML deelnemerdag 2022