

# Wie heeft de expertise in de hemocytometrie?

Sjef van de Leur  
Isala Zwolle

# Expertise in de hemocytometrie

- Kandidaten experts
- toekomst

# Expertus

- Ervaren
- Beproefd
- Bewezen
- Deugdelijk
- Deskundig
- Met kennis en ervaring op een bepaald terrein



# Expert terreinen

- Bereiden van rondzendmonsters
- Analyse van een rondzendmonster
- Bewerking en interpretatie van de resultaten
- Indicatie van de vraag en interpretatie

# Kandidaat experts

- Donor van het bloed
- Coordinator van de rondzending
- Analist
- Laboratoriumspecialist
- Firma
- SKML
- Overheid/verzekeraar
- Arts
- patient

# Bereiding van de rondzending

Bloed van 10 donoren

- o 2 x volbloed
- o 4 x plasma en cellen
- o 2 x plasma, cellen en buffycoat
- o 2 x buffycoat

Bereiding van 8 monsters

- o stabilisatie
- o uitvullen in cupjes en inpakken

Verzending per koerier



# Trombo metingen in 1999 en 2015

1999-1	A	B	C	D	E	F	G	H
Gem	83	121	155	164	221	311	215	170
SD	6	8	8	10	12	16	11	10
VC(%)	7.0	6.3	5.0	6.4	5.3	5.1	5.3	5.9
Uitb(%)	39	33	48	43	46	3	23	33

<b>2015-2</b>	<b>A</b>	<b>B</b>	<b>C</b>	<b>D</b>	<b>E</b>	<b>F</b>	<b>G</b>	<b>H</b>
<b>Gem</b>	244	387	234	5	208	124	103	4
<b>SD</b>	19	24	9	1,3	8	5	9	1,7
<b>VC (%)</b>	7,8	6,2	3,8	26,0	3,8	4,0	8,7	42,5
<b>Uitbijters</b>	6	5	1	0	1	0	2	0

# Vorbereiding: donor, coördinator, koerier

- Expertise rol niet te bewijzen



# Vorbereiding: donor, coördinator, koerier

- Expertise rol niet te bewijzen
- Veel groter bereik zonder kwaliteitsverlies

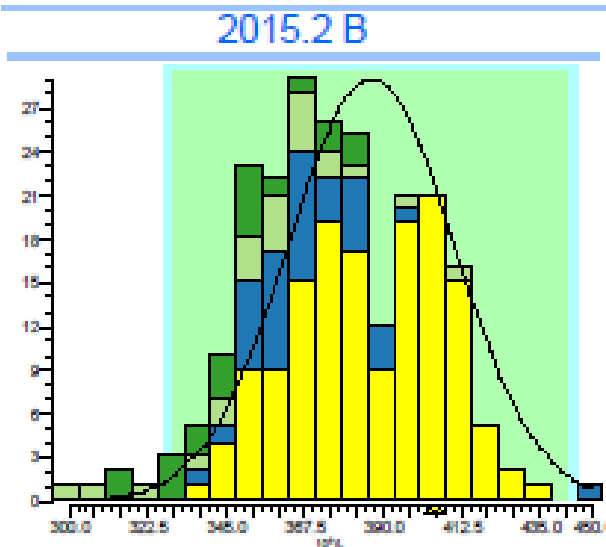
# Vorbereiding: donor, coördinator, koerier

- Expertise rol niet te bewijzen
- Veel groter bereik zonder kwaliteitsverlies
- Strakke organisatie en ervaring

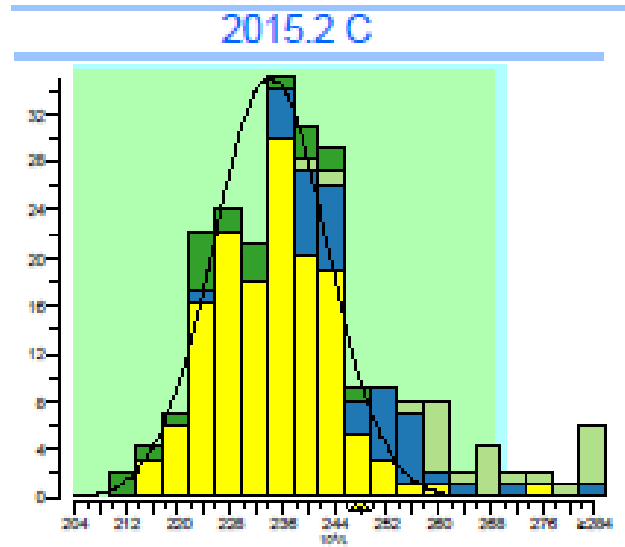
# analyse

- Analist
- Laboratoriumspecialist
- firma

# Trombo meting in 2015.2 B

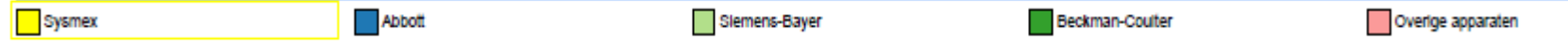


	cons.	meth.	ALTM	lab
gem.	387	387	377	405
SD	24	24	25	
n	146	146	227	
nu	0	0	1	



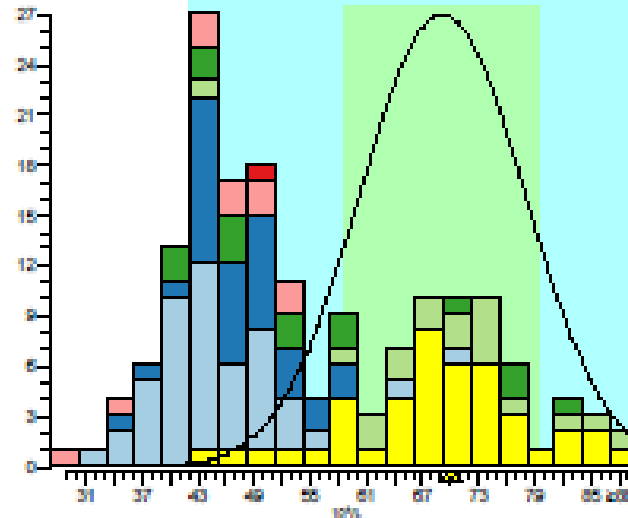
	cons.	meth.	ALTM	lab
gem.	234	234	237	248
SD	9	9	11	
n	145	145	226	
nu	1	1	11	

Legenda



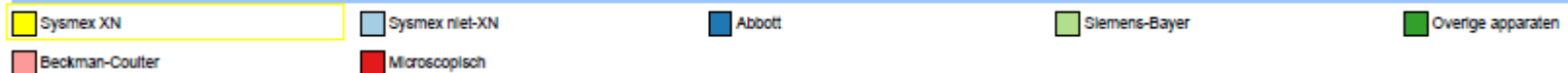
# reticulocyten

2015.2 A



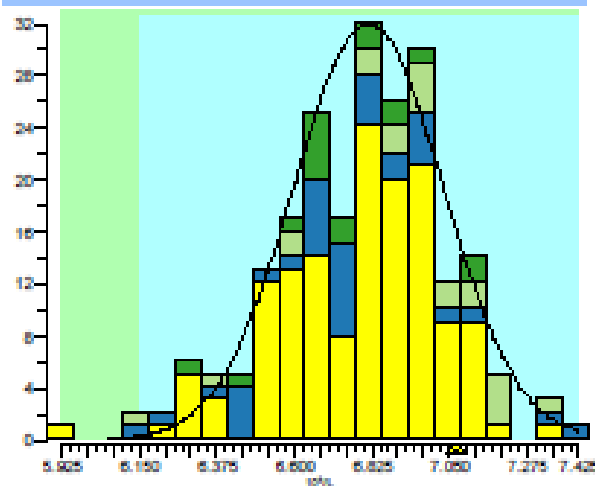
	cons.	meth.	ALTM	lab
gem.	68	68	53	69
SD	9	9	15	
n	43	43	167	
nu	0	0	1	

## Legenda



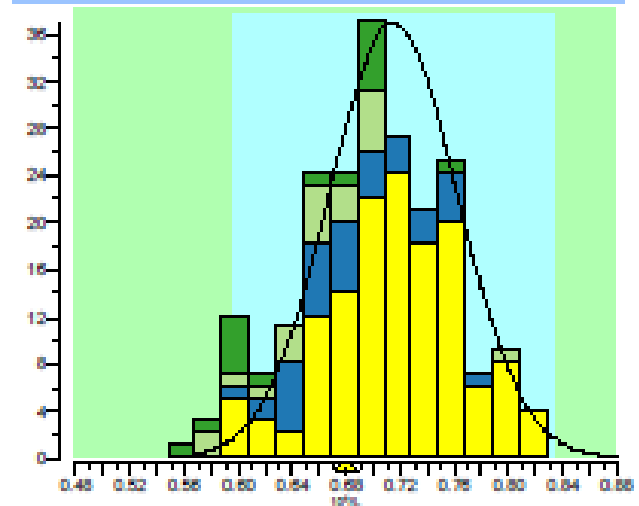
# granulocyten

2015.2 A



	cons.	meth.	ALTM	lab
gem.	6.82	6.82	6.81	7.07
SD	0.22	0.22	0.23	
n	142	142	216	
nu	1	1	1	

2015.2 D



	cons.	meth.	ALTM	lab
gem.	0.715	0.715	0.699	0.68
SD	0.048	0.048	0.055	
n	138	138	212	
nu	0	0	0	

## Legenda

■ Sysmex

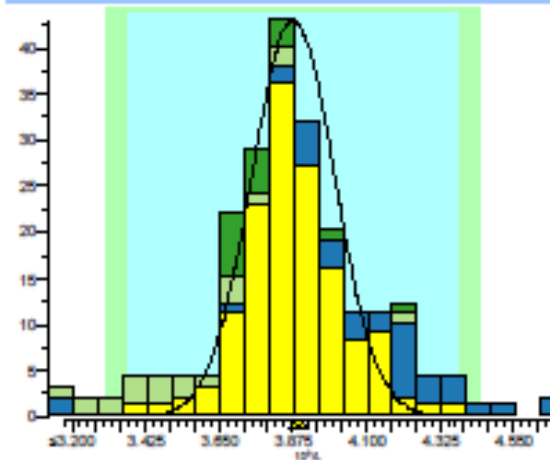
■ Abbott

■ Siemens-Bayer

■ Beckman-Coulter

# lymfocyten

2015.2 B



	cons.	meth.	ALTM	lab
gem.	3.90	3.90	3.91	3.92
SD	0.13	0.13	0.17	
n	141	141	215	
nu	3	3	11	

## Legenda

■ Sysmex

■ Abbott

■ Siemens-Bayer

■ Beckman-Coulter

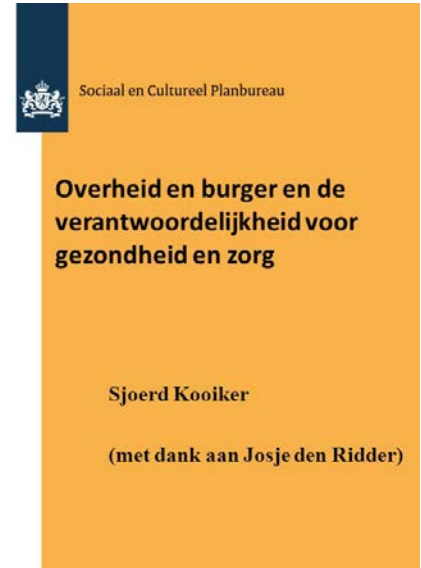
# Analyse: analist, labspecialist, firma

- Grootste variatie tussen de firma's
- Wat is de invloed van de analist en labspecialist hierop?
- Wie heeft gelijk: de grootste of de beste?



# Voor wie doen we het?

- Overheid/verzekeraar



# Voor wie doen we het?

- Arts

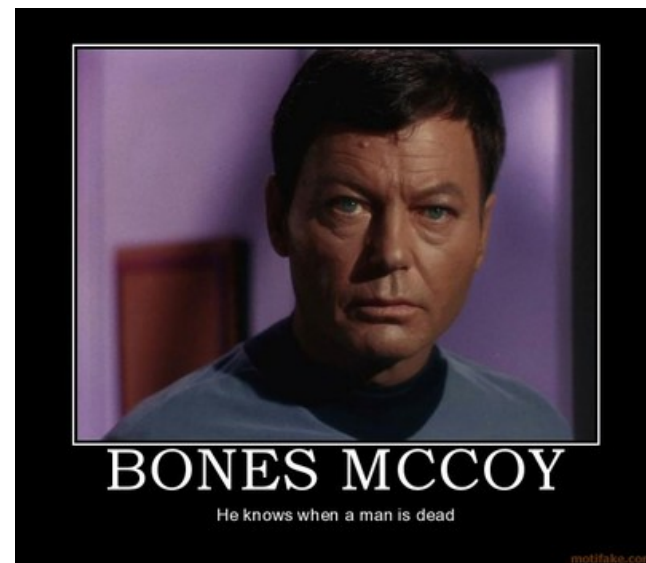


# Voor wie doen we het?

- patiënt



# Toekomst



# Toekomst

- Meldingen van vlaggen: Wat is de waarde van een vlag?

# Toekomst

- Wat is de waarde van een vlag?
- Typering van celpopulaties

# Toekomst

- Wat is de waarde van een vlag?
- Typering van celpopulaties
- Gebruik van de celteller voor beenmerg, vochten

# Toekomst

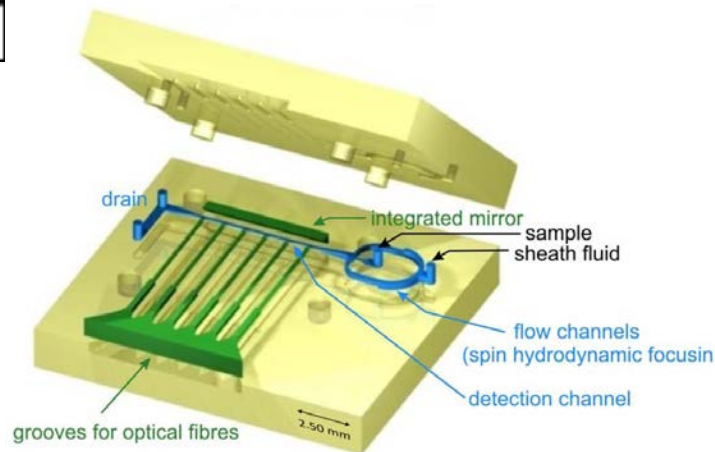
- Verschuiving gebruik celteller/microscopische dif/ geautomatiseerde dif





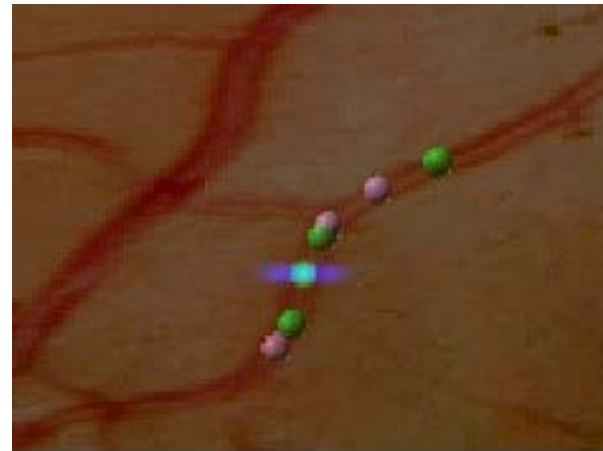
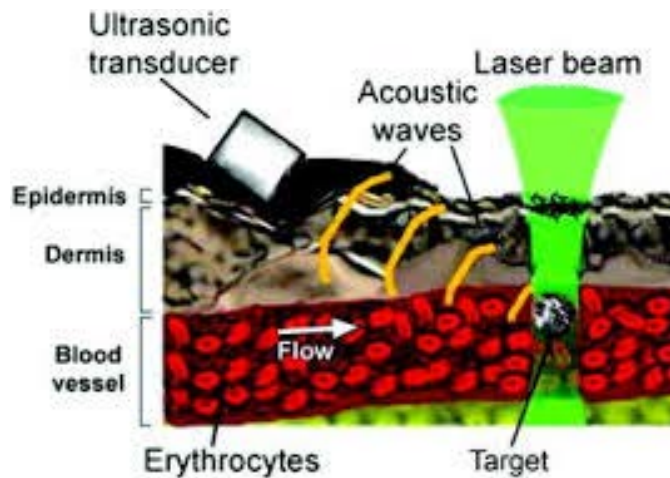
# Toekomst

- Thuis en praktijk analysers



# Toekomst

- In-vivo bloedmeting



# Expertise

- Voor wie doen we het? Wie beoordeeld onze expertise
- Pas je expertise aan op de toekomst