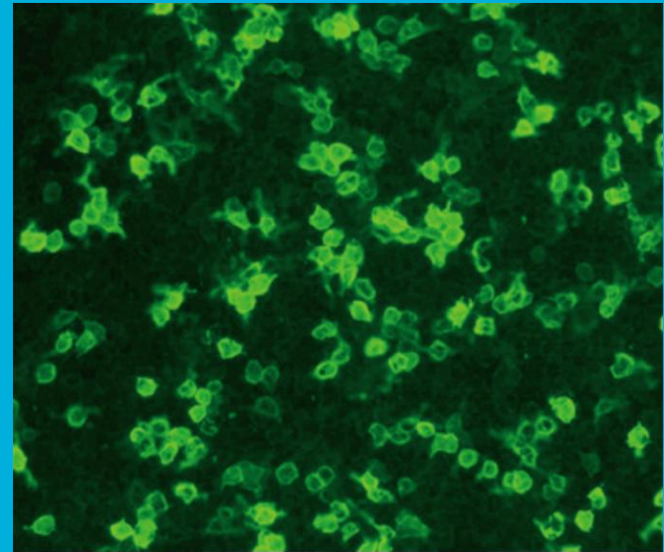


SKML-HIM nabespreking
Anti-Pla2R
rondzending



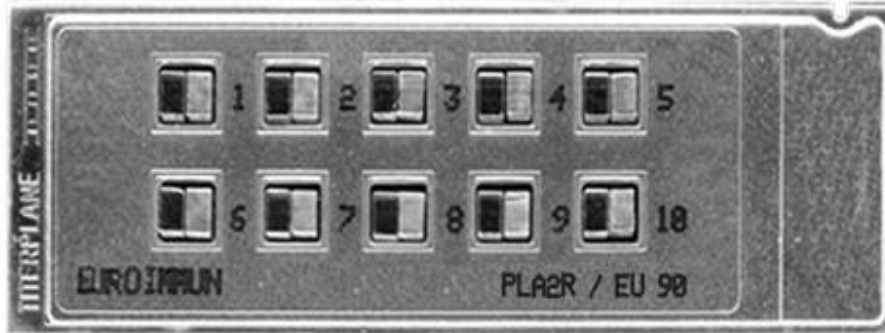
Dr. Renate van der Molen, Medisch Immunoloog
Laboratorium Medische Immunologie

Anti-PLA2R antistoffen

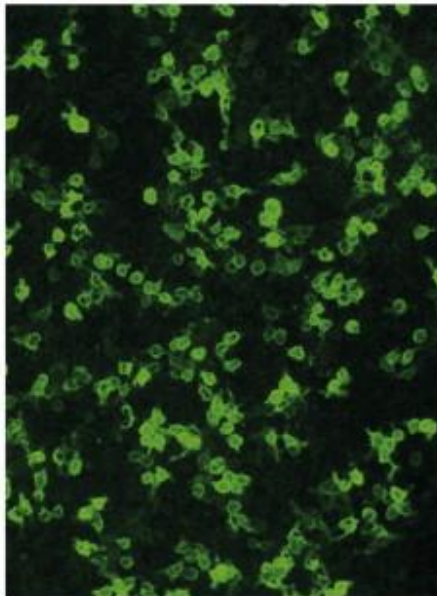
- Belangrijke rol in het stellen van de diagnose membraaneuze nefropathie
- Komen bij circa 70% van de patiënten met MN voor

De bepaling

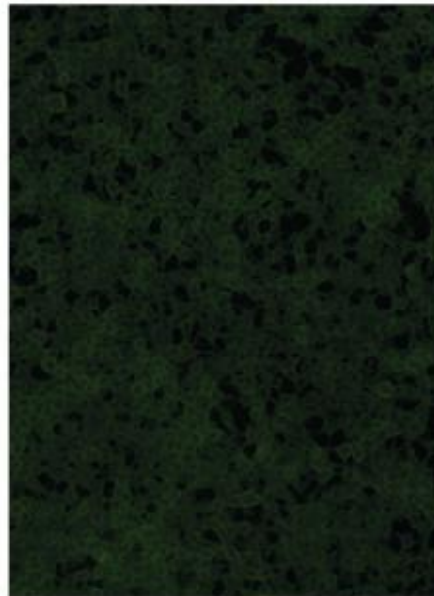
A



B

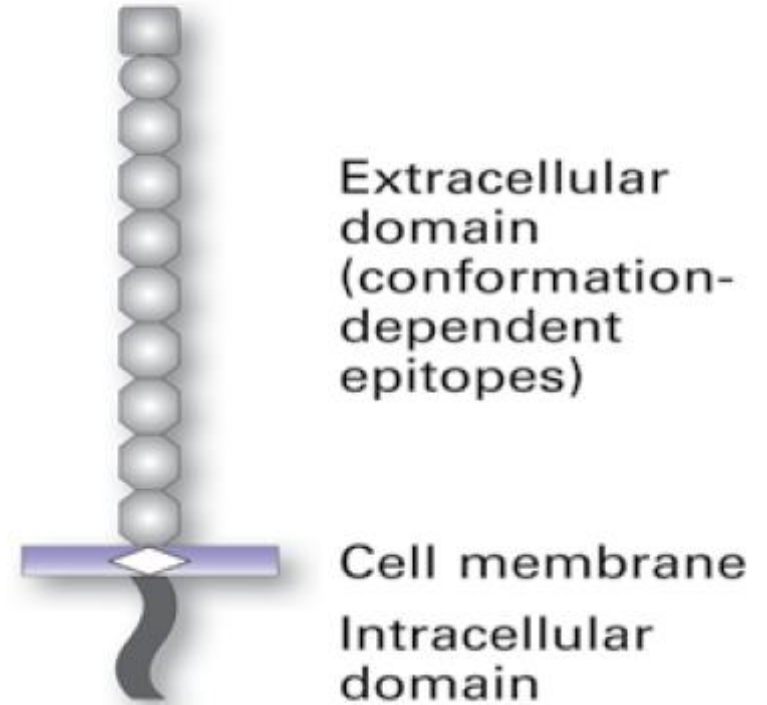


PLA₂R1-transfected HEK293



"mock"-transfected HEK293

PLA₂R isoform 1
(recombinant protein)



www.euroimmunblog.com

Rondzending sinds 2014

- Tweemaal per jaar 5 monsters
- Begonnen met 6 deelnemers, nu 9

Resultaten

Rondzending	Monster A	Monster B	Monster C	Monster D	Monster E
2014	5/6 P	4/6 P	6/6 P	6/6 P	6/6 P
2015.1	5/6 P	6/6 N	5/6 P	6/6 P	6/6 N
2015.2	6/6 N	6/6 P	6/6 P	4 /6 P	4/6 P
2016.1	GC	GC	7/7 P	7/7 P	7/7 N
2016.2	7/7 P	GC	7/7 N	GC	6/7 P
2017.1	8/8 P	8/8 P	8/8 N	7/8 P	8/8 P
2017.2	8/8 P	7/8 N	6/8 N	7/8 P	8/8 N
2018.1	7/8 P	8/8 P	7/8 P	8/8 N	8/8 P
2018.2	10/10 P	9/10 P	10/10 N	10/10 P	9/10 P
	Elisa P	Elisa N	Elisa N	Elisa P	Elisa dub



GC = geen consensus

P = consensus positief

N = consensus negatief

Score 100%

Conclusie

- Vanaf 2017 goede consensus in score positief/negatief
- Wel wat variatie in sterkte (zwak tot sterk positief)
 - mogelijk als gevolg van verouderde microscoop/lamp
 - andere rapportage (beter harmoniseren)
 - ELISA?
- Rondzending geeft veel inzicht in de kwaliteit van de test

Met dank aan!!!

Marjo Beldhuis-Valkis